

Per a generar adequadament el formulari 046 és molt important que seguisca els següents passos

1) Comprove que té instal·lat l'Adobe **pdf Reader, versió 10 o superior. (És necessari que siga el Reader i preferible a partir de la versió 11).**

a) Si no el té, pot descarregar-lo a través de l'enllaç següent:

<http://get.adobe.com/es/reader>

b) Si la versió que té és la 10, ha de fer el següent:

Òbriga l'Adobe pdf Reader.

En la barra de **Ferramentes**, polse en l'opció **Edició – Preferències**.

Del llistat de Categories que apareix busque, en la categoria **Internet**, l'opció **“Mostrar PDF en explorador”** i comprove que està marcada.

Si no ho estiguera, marque-la.

2) Comprove que el seu navegador té **habilitat el complement d'Adobe pdf Reader**.

Per a això, en funció del navegador amb què treballa (Internet explorer 8 o superior, Mozilla Firefox o Google Chrome) ha de fer el següent:

A) Si utilitza **Internet Explorer**, (ha de ser amb la versió 8 o superior):

Òbriga el navegador i, en Ferramentes, polse **Administrar Complementos**.

Baix a l'esquerra en la pantalla, apareix l'opció **MOSTRAR**. Polse-la i done-li a l'opció que es mostren **Tots els complementos**.

Comprove que el complement **Adobe PDF Reader** està habilitat.

(Si en la llista de l'opció **Tots els complementos** no li apareix l'Adobe Pdf Reader torne a **MOSTRAR**, polse l'opció **Executar sense permisos** i busque'l en eixa llista).

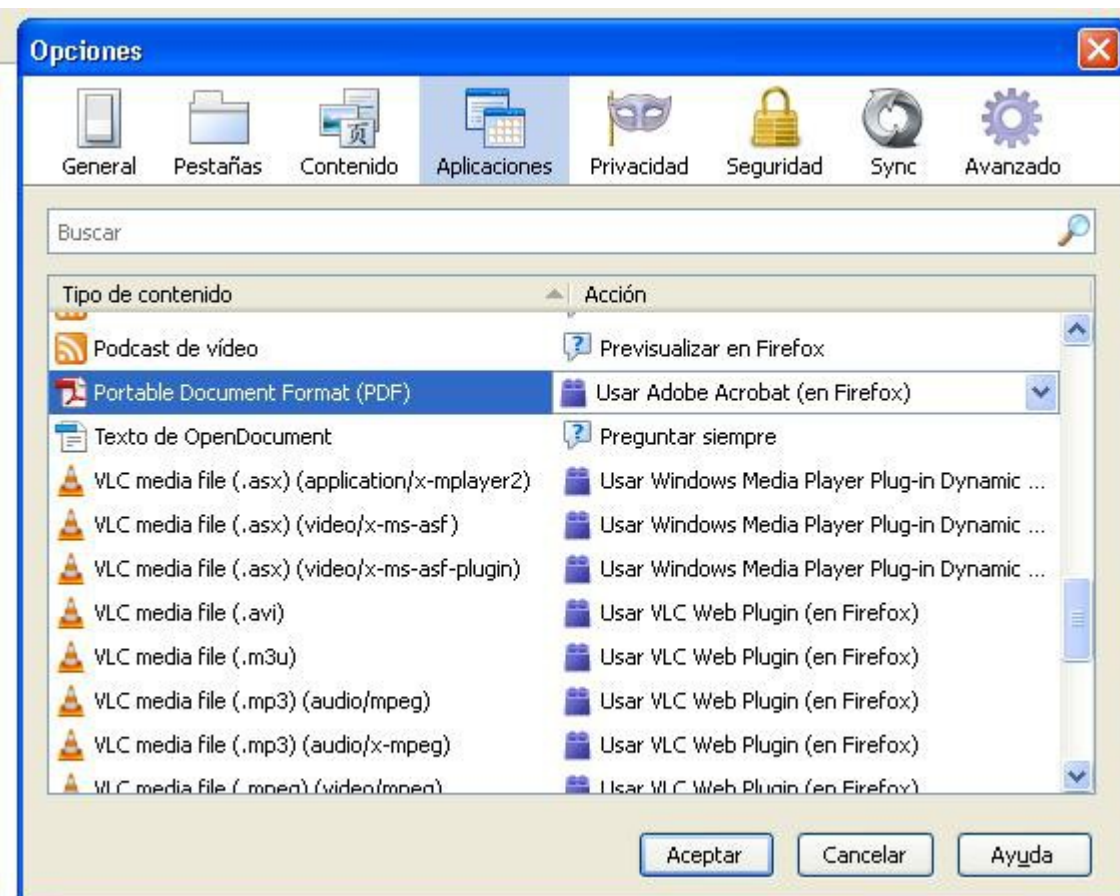
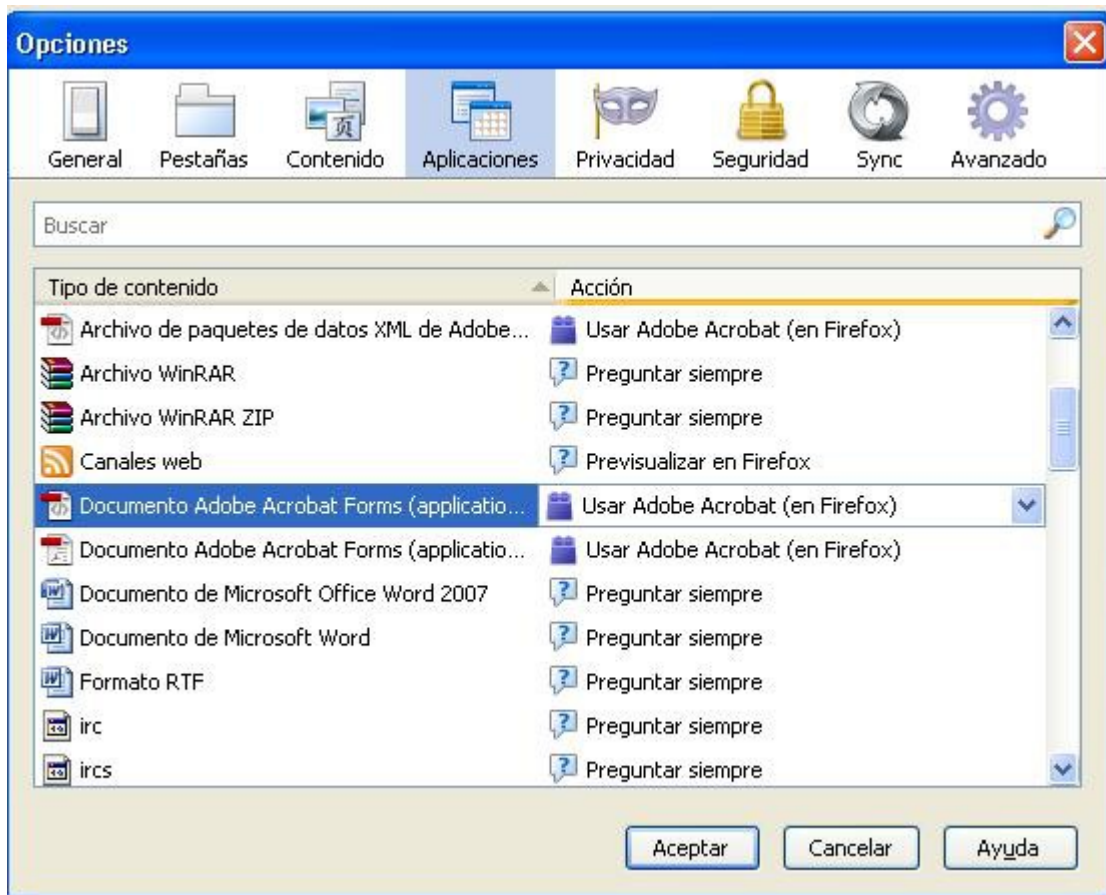
Comprove que el complement **Adobe PDF Reader** està **habilitat**.

Si estiguera deshabilitat, polse en el botó **HABILITAR**.

B) Si treballa amb **Mozilla Firefox**

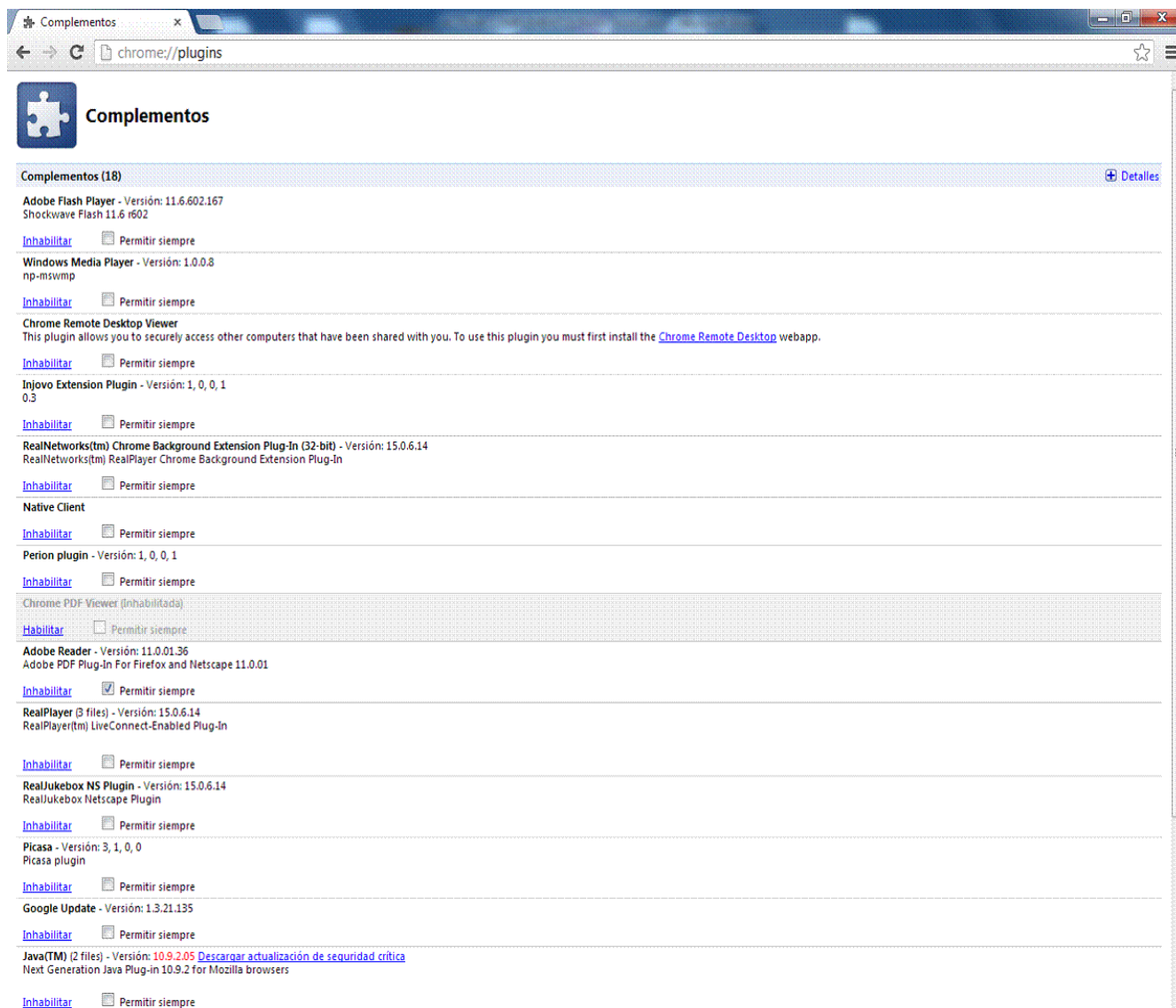
Òbriga el navegador i en **Ferramentes- Opcions** polse Aplicacions.

Apareixeran dos columnes: **Tipus de Contingut i Acció**. En Tipus de contingut seleccione els dos “**Document Adobe Acrobat Forms**” i el “**Portable Document Format**” que apareixen i, en **Acció**, modifique'ls perquè s'òbriguen “**d'Usar Adobe Reader en Firefox**”, tal com s'indica en els següents exemples:



(C) Si treballa amb **Google Chrome** ha d'accedir als complementos, a través de **chrome://plugins**

Apareixerà la finestra següent



Complementos

Complementos (18) [+ Detalles](#)

Adobe Flash Player - Versión: 11.6.602.167
Shockwave Flash 11.6 r602
[Inhabilitar](#) Permitir siempre

Windows Media Player - Versión: 1.0.0.8
np-mswmp
[Inhabilitar](#) Permitir siempre

Chrome Remote Desktop Viewer
This plugin allows you to securely access other computers that have been shared with you. To use this plugin you must first install the [Chrome Remote Desktop](#) webapp.
[Inhabilitar](#) Permitir siempre

Injovo Extension Plugin - Versión: 1, 0, 0, 1
0.3
[Inhabilitar](#) Permitir siempre

RealNetworks(tm) Chrome Background Extension Plug-In (32-bit) - Versión: 15.0.6.14
RealNetworks(tm) RealPlayer Chrome Background Extension Plug-In
[Inhabilitar](#) Permitir siempre

Native Client
[Inhabilitar](#) Permitir siempre

Perion plugin - Versión: 1, 0, 0, 1
[Inhabilitar](#) Permitir siempre

Chrome PDF Viewer (Inhabilitada)
[Habilitar](#) Permitir siempre

Adobe Reader - Versión: 11.0.01.36
Adobe PDF Plug-In For Firefox and Netscape 11.0.01
[Inhabilitar](#) Permitir siempre

RealPlayer (beta files) - Versión: 15.0.6.14
RealPlayer(tm) LiveConnect-Enabled Plug-in
[Inhabilitar](#) Permitir siempre

RealJukebox NS Plugin - Versión: 15.0.6.14
RealJukebox Netscape Plugin
[Inhabilitar](#) Permitir siempre

Picasa - Versión: 3, 1, 0, 0
Picasa plugin
[Inhabilitar](#) Permitir siempre

Google Update - Versión: 1.3.21.135
[Inhabilitar](#) Permitir siempre

Java(TM) (2 files) - Versión: 10.9.2.05 [Descargar actualización de seguridad crítica](#)
Next Generation Java Plug-in 10.9.2 for Mozilla browsers
[Inhabilitar](#) Permitir siempre

Ací ha de comprovar que el complement d'**Adobe Reader** està **Habilitat** i **deshabilitar** el **Chrome PDF Viewer**.