

Para generar adecuadamente el formulario 046 es muy importante que siga los siguientes pasos

1) Compruebe que tiene instalado el **Adobe pdf Reader, versión 10 o superior. (Es necesario que sea el Reader y preferible a partir de la versión 11).**

a) Si no lo tiene, puede descargarlo a través del siguiente enlace:

<http://get.adobe.com/es/reader>

b) Si la versión que tiene es la 10, debe hacer lo siguiente:

Abra el Adobe pdf Reader.

En la barra de **Herramientas**, pulse en la opción **Edición – Preferencias**.

Del listado de Categorías que aparece busque, en la categoría Internet, la opción **“Mostrar PDF en explorador”** y compruebe que está marcada.

Si no lo estuviera, márquela.

2) Compruebe que su navegador tiene **habilitado el complemento de Adobe pdf Reader**.

Para ello, en función del navegador con el que trabaje (Internet explorer 8 o superior, Mozilla Firefox o Google Chrome) debe hacer lo siguiente:

A) Si utiliza **Internet Explorer**, (tiene que ser con la versión 8 o superior):

Abra el navegador y, en **Herramientas**, pulse **Administrar Complementos**.

Abajo a la izquierda en la pantalla, aparece la opción **MOSTRAR**. Púlsela y dele a la opción de que se muestren **Todos los complementos**.

Compruebe que el complemento **Adobe PDF Reader** está **habilitado**.

(Si en la lista de la opción **Todos los complementos** no le aparece el Adobe Pdf Reader vuelva a **MOSTRAR**, pulse la opción **Ejecutar sin permisos** y búsquelo en esa lista).

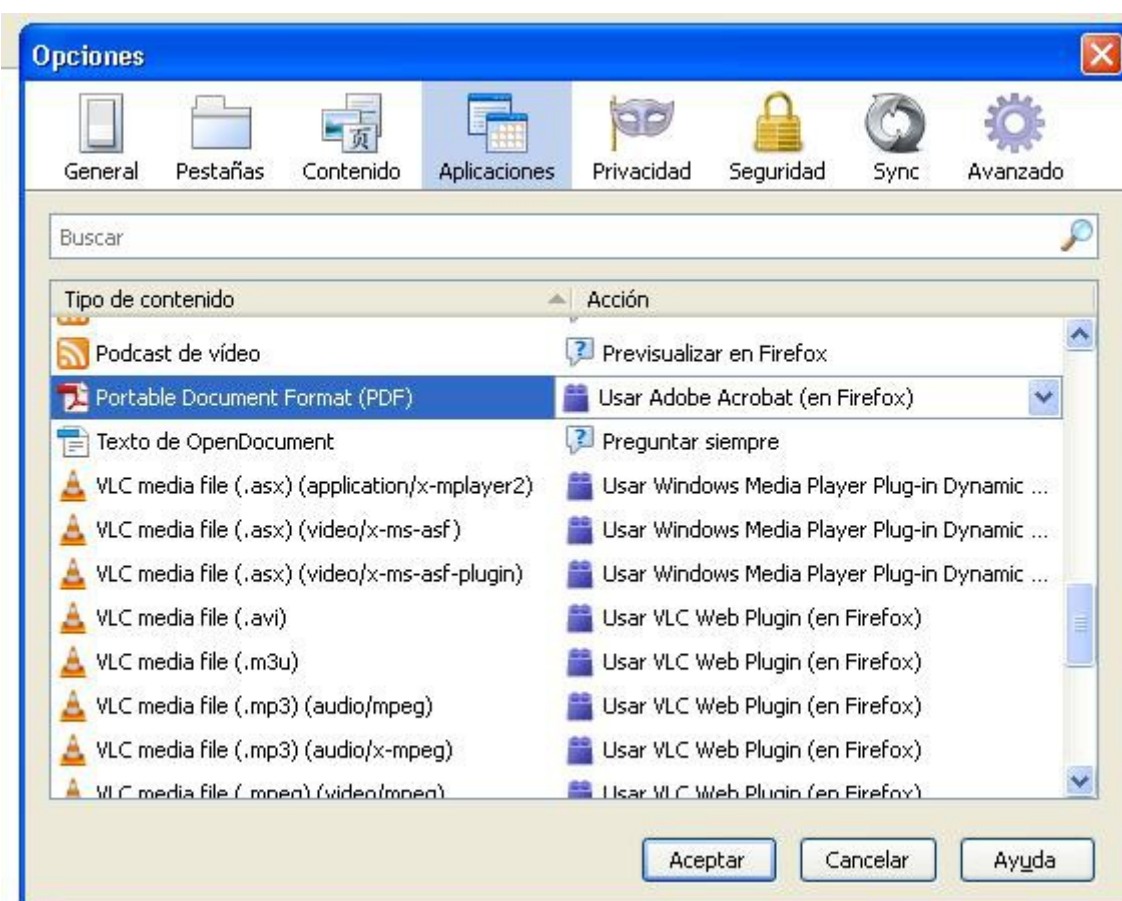
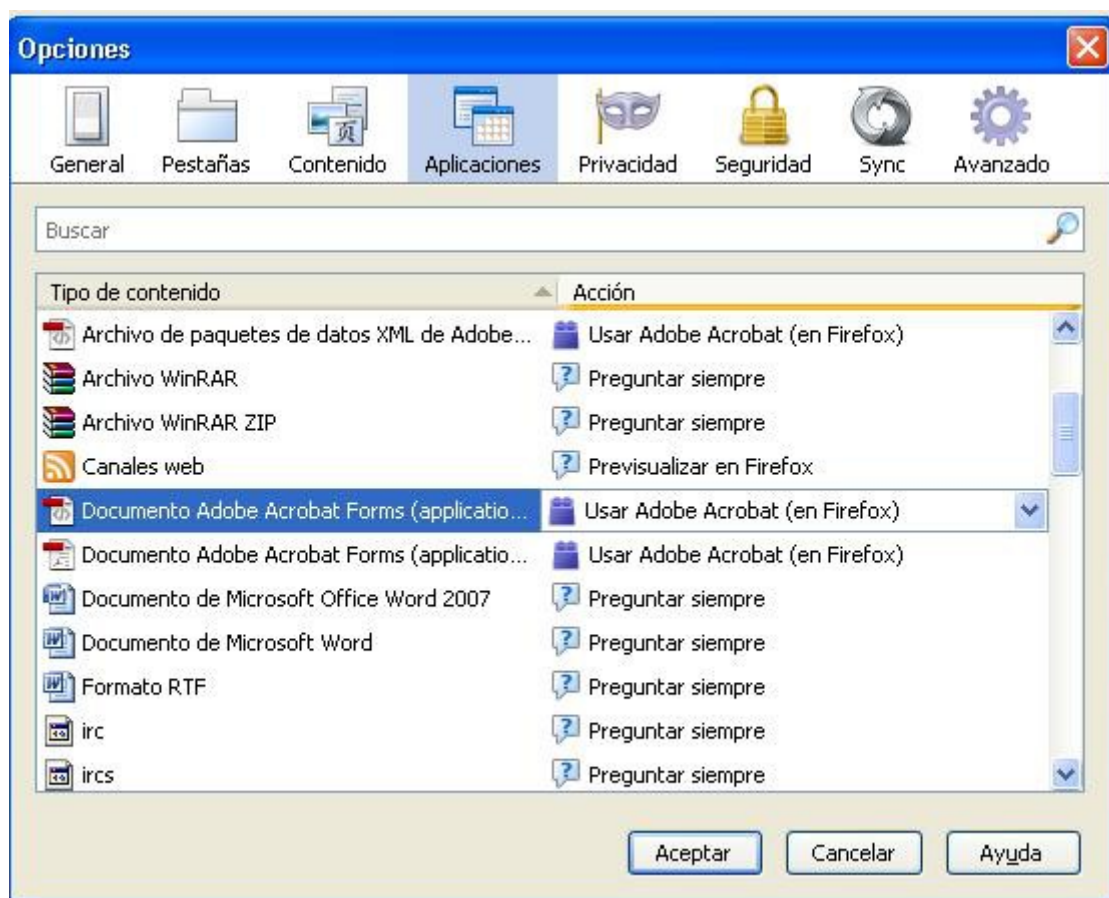
Compruebe que el complemento **Adobe PDF Reader** está **habilitado**.

Si estuviera deshabilitado, pulse en el botón **HABILITAR**.

B) Si trabaja con **Mozilla Firefox**

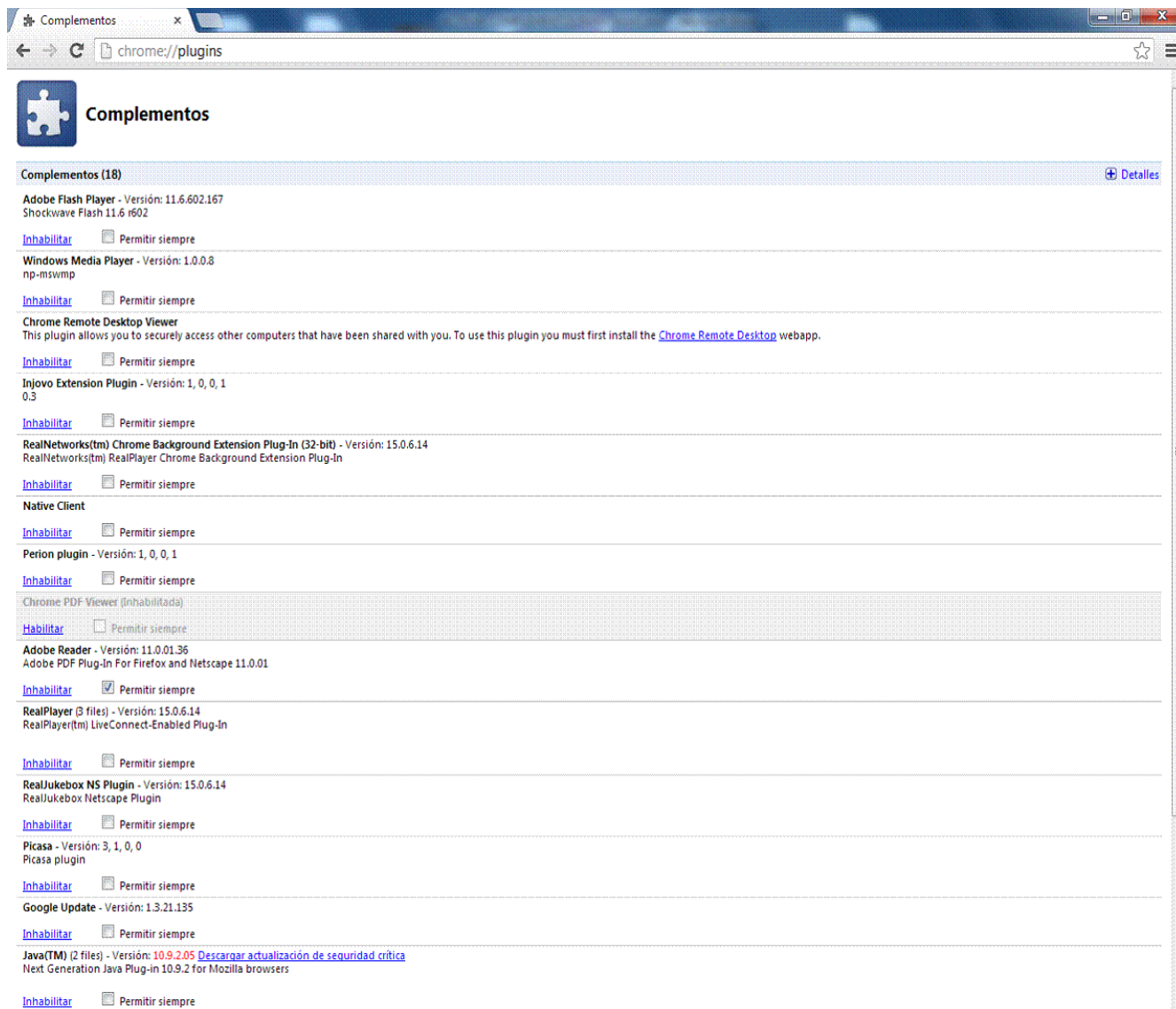
Abra el navegador y en **Herramientas- Opciones** pulse **Aplicaciones**.

Aparecerán dos columnas: **Tipo de Contenido** y **Acción**. En Tipo de contenido seleccione los dos “**Documento Adobe Acrobat Forms**” y el “**Portable Document Format**” que aparecen y, en **Acción**, modifíquelos para que se abran con “**Usar Adobe Reader en Firefox**”, tal y como se indica en los siguientes pantallazos.



(C) Si trabaja con **Google Chrome** debe acceder a los plugins, a través de **chrome://plugins**

Aparecerá la siguiente ventana



Aquí debe comprobar que el complemento de **Adobe Reader** está **Habilitado** y **deshabilitar** el **Chrome PDF Viewer**.