

**INFORME ANUAL DEL
JUEGO EN LA
COMUNITAT
VALENCIANA**

2009

SUBSECRETARIA
SERVICIO DE JUEGO

AÑO 2009

INFORME DEL EJERCICIO

Valencia, 2010

INFORME 2009

ÍNDICE

I. INTRODUCCIÓN

II. SITUACIÓN DEL SECTOR EN LA COMUNITAT CUANTIFICACIÓN POR SUBSECTORES ECONÓMICOS

A) SUBSECTORES PRIVADOS

1. - CASINOS
2. - BINGOS
3. - MÁQUINAS RECREATIVAS Y DE AZAR
- 4.- TOTALES CONSOLIDADOS

B) SUBSECTORES PÚBLICOS

C) OTROS SUBSECTORES

D) TOTALES CONSOLIDADOS DEL SECTOR EN LA COMUNITAT

III. GESTIÓN 2009

A) SUBSECRETARÍA. SERVICIO DE JUEGO Y SERVICIOS TERRITORIALES

1. - ORGANIZACIÓN Y RECURSOS

- 1.1. Subsecretaría.
- 1.2. Servicio de Juego
- 1.3. Servicios Territoriales de Economía y Hacienda.
- 1.4. Recursos humanos.

2. - OBJETIVOS DE GESTIÓN Y RESULTADOS

- 2.1. Objetivos.
- 2.2. Gestión administrativa.
- 2.3. Control e Inspección.

3.- NORMATIVA

B) GESTIÓN AUTONÓMICA E INSTITUCIONAL

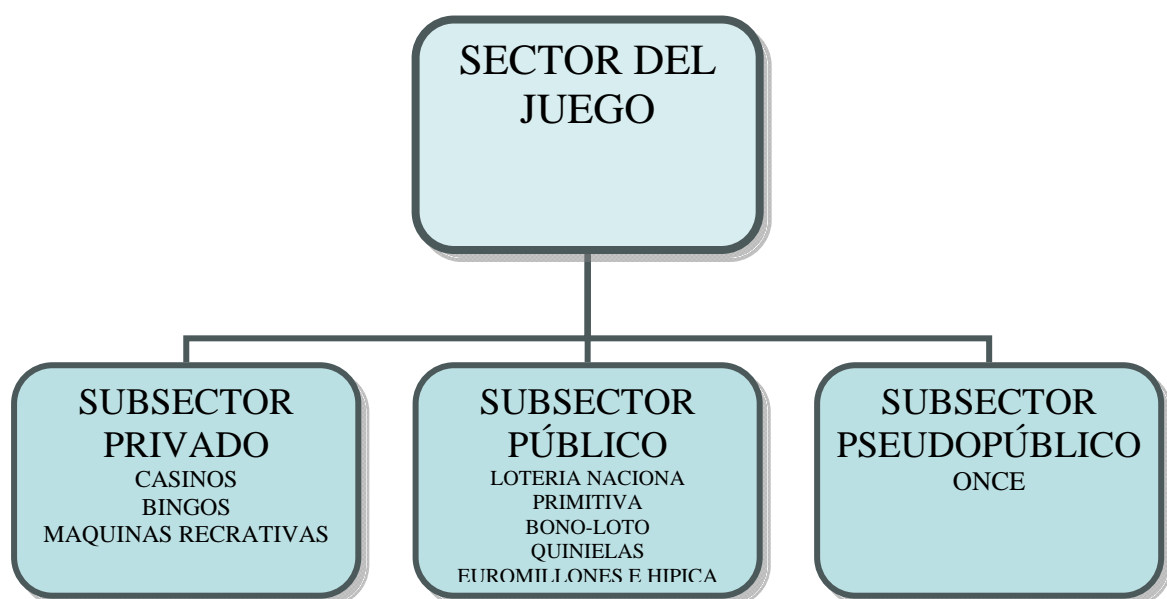
- 1. - Comisión del Juego
- 2. - Comisión Sectorial

I. INTRODUCCIÓN

El Informe/Memoria del Juego, tiene como objeto exponer las cifras económicas más significativas correspondientes al ejercicio 2009, de todos los juegos de suerte, envite o azar, así como la situación administrativa del mismo, en el ámbito territorial de la Comunitat Valenciana.

Dando cumplimiento a lo dispuesto en el artículo sexto del Decreto 141/1988, de 23 de septiembre del Consell de la Generalitat, de emitir anualmente un informe sobre la situación del juego en la Comunitat, se realiza la presente Memoria correspondiente al ejercicio del año 2009.

Para su estudio, al igual que en el Estado, el juego se divide en tres subsectores en razón del gestor; el subsector privado en el que se encuadran los Casinos, Bingos y las Máquinas Recreativas, y que gestionan empresas privadas; el subsector público integrado por la Lotería Nacional, la Lotería Primitiva, la Bono-Loto, las Quinielas, el juego del Euromillones y la Hípica, gestionado por las propias administraciones públicas y el subsector seudopúblico que corresponde a la O.N.C.E, y cuya gestión está encomendada a instituciones sin fines de lucro.



II. SITUACIÓN DEL SECTOR EN LA COMUNITAT.

CUANTIFICACION POR SUBSECTORES ECONÓMICOS.

A - SUBSECTORES PRIVADOS

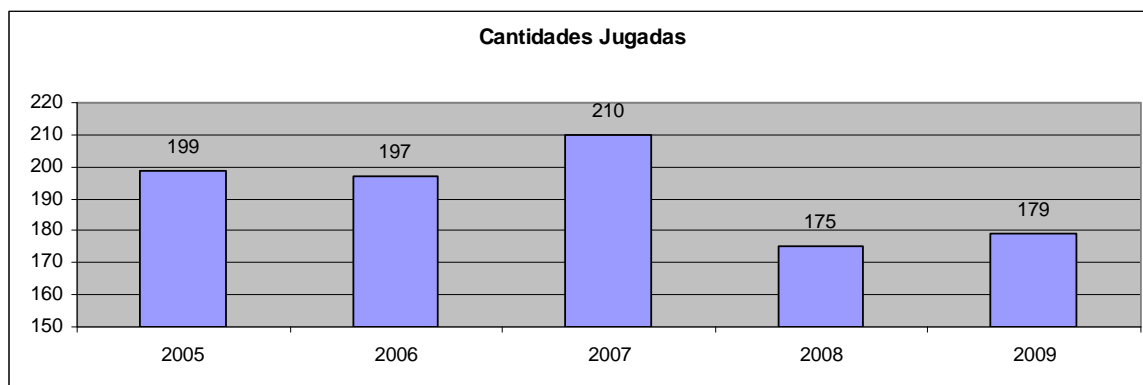
1.- CASINOS

Utilizando la técnica del DROP, que usa de medios indirectos para obtener la cifra de cantidades jugadas en los Casinos de Juego, y atendiendo a las medias de cantidades jugadas, número de visitantes y divisas cambiadas, se puede considerar que durante el año 2009 ha aumentado la cantidad jugada y el número de visitantes siendo menor la cantidad de divisas cambiadas, lo que podría ser indicativo de una mayor oferta de juegos de casino por la apertura de nuevas Salas Apéndice.

1.1. Cantidades Jugadas

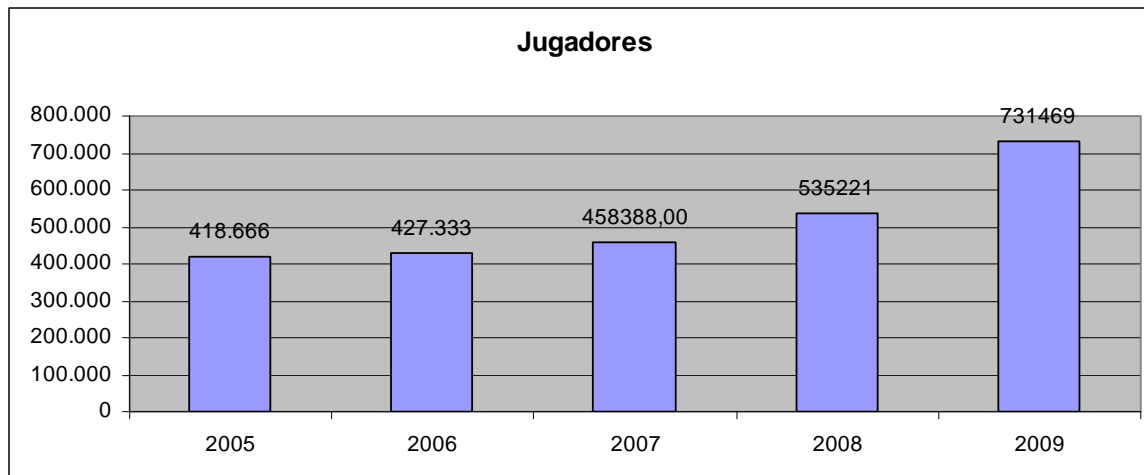
(millones de euros)

2005	2006	05/06	2007	06/07	2008	07/08	2009	08/09
199	197	- 1'00	210	6'60	175	-16'67	179	2'29



1.2. Jugadores (Visitantes)

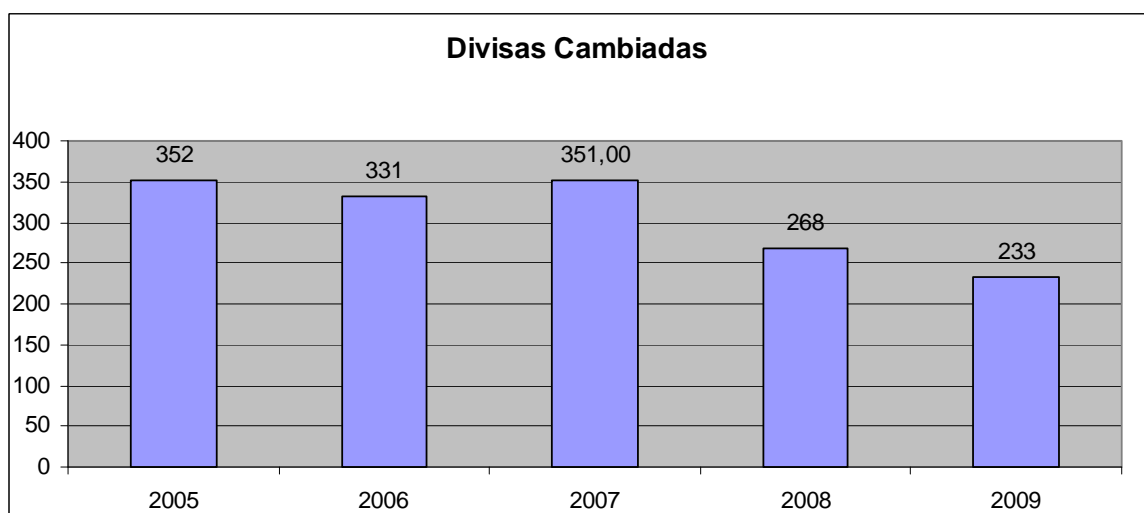
2005	2006	05/06	2007	06/07	2008	07/08	2009	08/09
418.666	427.333	2'07	458.388	7'27	535.221	16'76	731.469	36'67



1.3. Divisas Cambiadas

(miles de euros)

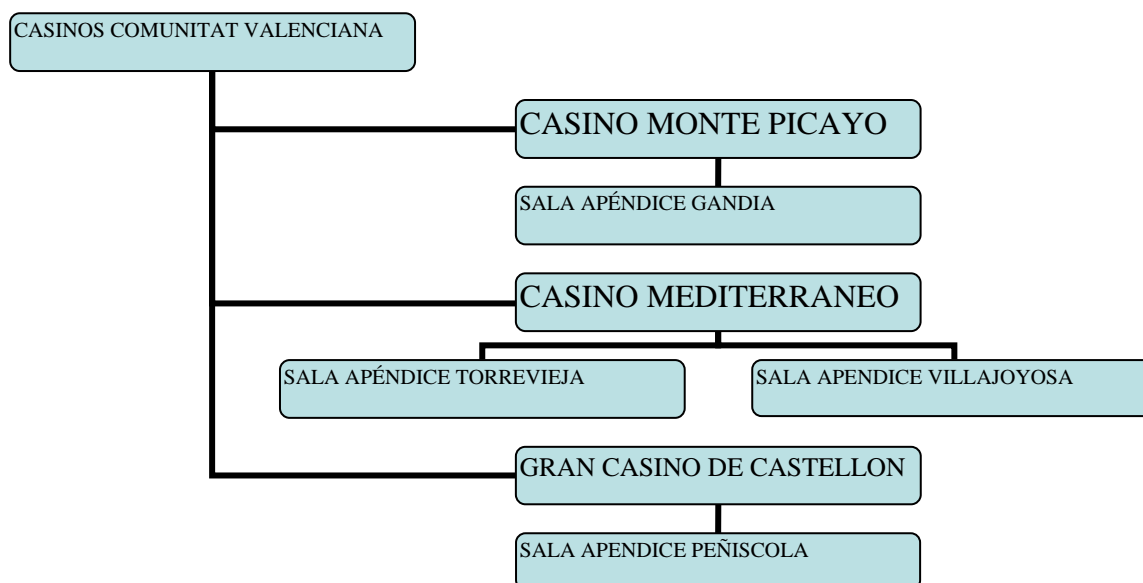
2005	2006	05/06	2007	06/07	2008	07/08	2009	08/09
352	331	- 5'97	351	6'04	268	-23'64	233	-13'06



1.4. Evolución de las partidas de ingresos globalizadas de los Casinos, en relación a la oferta de juegos que realizan.

La oferta de Casinos autorizados y en funcionamiento en la Comunitat Valenciana se ha mantenido constante durante el año 2009 siendo el número de ellos finalizado el año de tres, el Casino Monte Picayo, ubicado en Puçol; el

Casino Mediterráneo, ubicado en Alicante; y el Gran Casino Castellón, ubicado en el Grao de Castellón de la Plana. El Casino Monte Picayo y el Gran Casino Castellón tienen autorizada e instalada, cada uno de ellos, una Sala Apéndice cuya ubicación se encuentran en los municipios de Gandia y Peñíscola, respectivamente. El Casino Mediterráneo, por su parte, tiene dos Salas Apéndice, ubicadas en Torrevieja y Villajoyosa.



CASINO MONTE PICAYO

- **Titular y ubicación:** El titular es la mercantil CASINO MONTE PICAYO, S.A., está ubicado en la urbanización "Monte Picayo", término municipal de PUÇOL (Valencia).

*** Servicios que presta:**

- Ruleta Francesa
- Ruleta Americana
- Black-Jack
- Punto y Banca reducido
- Póquer sin Descarte
- Póquer de círculo, variedades: Hold'em y Omaha.
- Torneos
- Máquinas de tipo C

Como servicios complementarios cuenta con los siguientes: Restaurante, Sala de Fiestas o espectáculos, Bar, Sala de estar, Parking, Sala de Exposiciones, cajeros automáticos y sala privada en casino de juego.

CASINO MEDITERRÁNEO

* **Titular y ubicación:** El titular es la mercantil CASINOS DEL MEDITERRANEO, S.A., y está ubicado en el puerto de Alicante.

*** Servicios que presta:**

- Ruleta Americana
- Black-Jack
- Punto y Banca reducido
- Póquer sin Descarte
- Póquer variedad Trijoker.
- Poquer de círculo, variedad: Hold'em
- Torneos
- Máquinas de tipo C

Como servicios complementarios cuenta con los siguientes: Restaurante, Sala de Fiestas o espectáculos, Bar, Sala de estar, Parking y cajeros automáticos.

GRAN CASINO CASTELLÓN

* **Titular y ubicación:** El titular es la mercantil GRAN CASINO CASTELLÓN, S.A., y está ubicado en Muelle Serrano Lloberes, s/n, Muelle de Costa, del Grao de Castellón de la Plana.

*** Servicios que presta:**

- Ruleta Francesa
- Ruleta Americana
- Black-Jack
- Punto y Banca
- Punto y Banca reducido
- Póquer sin Descarte
- Poquer de círculo, variedades: Seven Stud Poker, Omaha, Hold'em Poker sintético
- Torneos
- Máquinas de tipo C

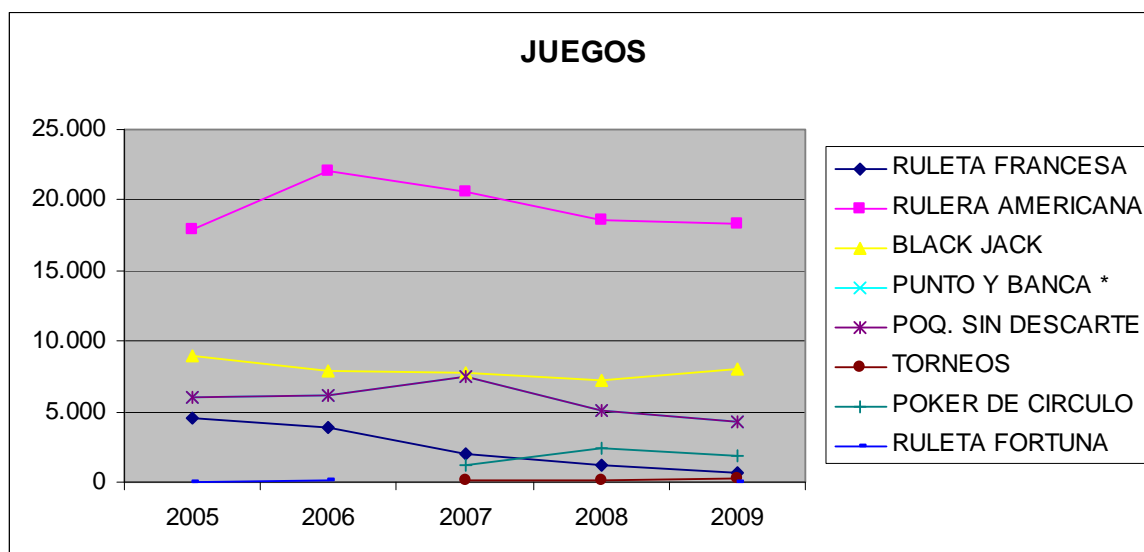
Como servicios complementarios cuenta con los siguientes: Restaurante, Bar, Self Service, Bar de Tapas, Salas de estar, Sala multiusos y espectáculos o fiestas, Parking y cajeros automáticos.

1.4.1. Ingresos de Juego:

Los ingresos en los Casinos de Juego de esta Comunidad desde el año 2005, por cada uno de los juegos propios de casino y por otros conceptos, han sido los que se reflejan en los cuadros que figuran a continuación, que se hallan indicados en miles de euros, y en los que se expresan las variaciones

interanuales en porcentajes:

JUEGO	2005	2006	05/06	2007	06/07	2008	07/08	2009	08/09
RULETA FRANCESA	4.599	3.884	-15'55	2.062	-46,91	1.242	-39,77	657	-47,10
RULETA AMERICANA	17.929	22.120	23'38	20.617	-6,79	18.632	-9,63	18.345	-1,54
BLACK JACK	8.911	7.927	-11'04	7.818	-1,38	7.222	-7,62	8.027	+11,14
PUNTO Y BANCA *	5.282	5.108	- 3'29	4.654	-8,89	2.837	-39,04	2.815	-0,78
POQUER SIN DESCARTE	5.996	6.159	2'72	7.541	22,44	5.068	-32,79	4.286	-15,43
RULETA FORTUNA	38	87	128'95						
POQUER DE CÍRCULO				1.244	100,00	2.369	90,43	1.920	-18,95
TORNEOS				79	100,00	159	101,27	298	87,42
TOTAL	42.755	45.285	5'92	44.015	-2,80	37.529	-14,74	36.348	-3,15

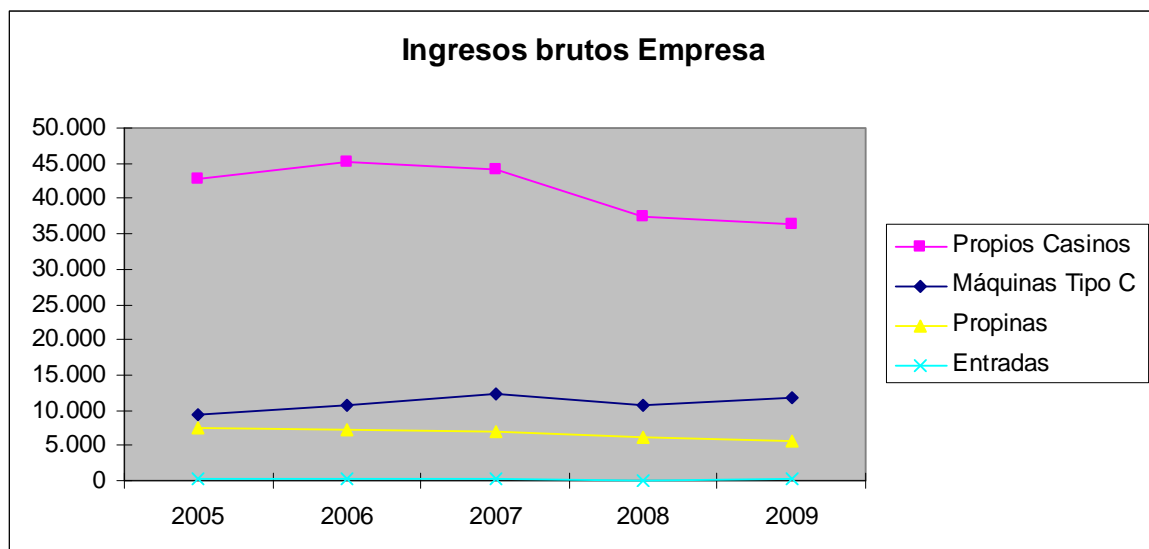


- Incluye las variedades de los juegos punto y banca y punto y banca reducido.

Ingresos por:	2005	2006	05/06	2007	06/07	2008	07/08	2009	08/09
Máquinas Tipo C	9.357	10.624	13'54	12.288	15,66	10.623	-13,55	11.850	11,55
Propinas	7.428	7.235	-2'60	7.021	-2,96	6.045	-13,90	5.622	-7
Entradas	215	198	-7'91	160	-19,19	101	-36,88	190	88,12
TOTAL	17.000	18.057	6'22	19.469	7,82	16.769	-13,87	17.662	5,33

1.4.2. Ingresos Brutos de las Empresas

Ingresos	2005	2006	05/06	2007	06/07	2008	07/08	2009	08/09
Propios Casinos	42.755	45.285	5'92	44.015	- 2'80	37.529	-14,74	36.348	-3,15
Máquinas Tipo C	9.357	10.624	13'54	12.288	15'66	10.623	-13,55	11.850	11,55
Propinas	7.428	7.235	- 2'60	7.021	- 2'96	6.045	-13,90	5.622	-7
Entradas	215	198	- 7'91	160	- 19'19	101	-36,88	190	88,12
TOTAL	59.755	63.342	6'00	63.484	0'22	54.298	-14,47	54.010	-0,53



1.4.3. Recaudación media por máquina.

Máquinas Tipo C

2005	2006	05/06	2007	06/07	2008	07/08	2009	08/09
42.924	49.385	15'05	54.370	10'09	45.688	-15'97	36.915	-19,20

El total de los ingresos por los diferentes conceptos se ha visto disminuido en un 0,53%.

Los Casinos, con respecto al año 2008, han tenido una reducción de ingresos por juegos propios de Casino porcentualmente cifrada en un 3,15%, acompañada de una disminución de ingresos por propinas del 7%, junto con un aumento de ingresos por entradas del 88,12%. Todo esto ha ido acompañado de un aumento de ingresos por máquinas de tipo C del 11,55%, lo que ha hecho que en el resultado final se hayan compensado las pérdidas por ingresos por juegos propios de casino con el incremento experimentado en las máquinas de tipo C.

Analizando los ingresos por juegos de Casino se observa que la disminución del 3,15% total ha sido debida a la disminución de ingresos en la Ruleta Francesa, Ruleta Americana, Punto y Banca, Póquer sin Descarte y Póquer de Círculo. Por otro lado, estas minoraciones de ingresos se han acompañado de incrementos en el caso del Black Jack y de los ingresos por torneos.

2.- BINGOS

2.1. Importe cartones suministrados a las Salas.

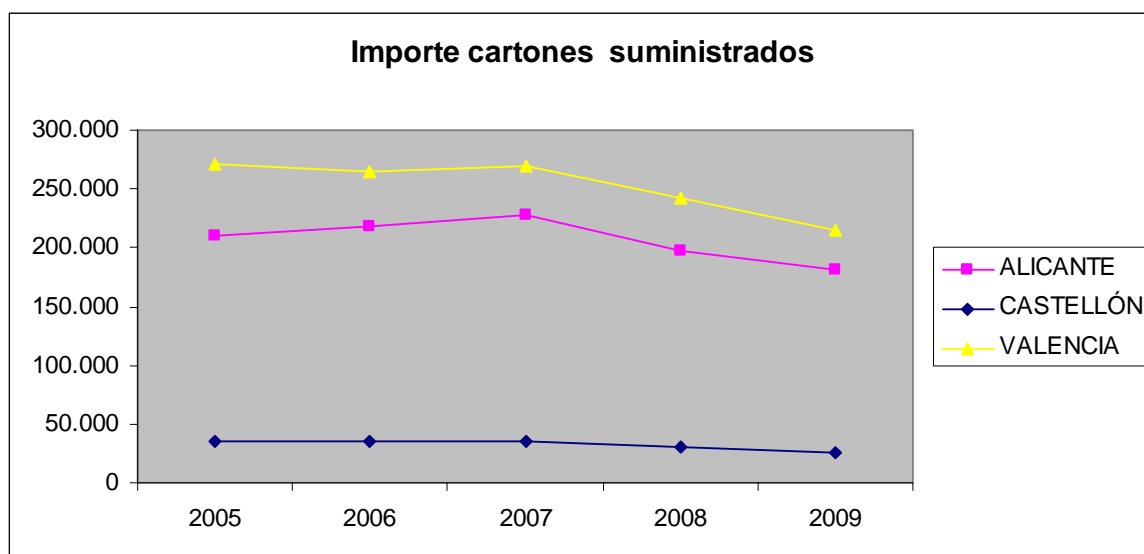
(miles de euros)

2005	2006	05/06	2007	06/07	2008	07/08	2009	08/09
516.849	518.025	0,23	532.732	2,84	469.233	-11,92	421.702	-10,13

2.2. Distribución por provincias del importe de los cartones suministrados a las Salas.

(miles de euros)

PROVINCIA	2005	2006	05/06	2007	06/07	2008	07/08	2009	08/09
ALICANTE	210.275	218.029	3'69	227.018	4'12	197.782	-12,88	180.576	-8,70
CASTELLÓN	35.808	35.252	- 1'55	35.455	0'58	29.764	-16,05	26.061	-12,44
VALENCIA	270.766	264.744	- 2'22	270.259	2'08	241.687	-10,57	215.064	-11,02
TOTAL	516.849	518.025	0'23	532.732	2'84	469.233	-11,92	421.701	-10,13



2.3. Número de Salas Activas

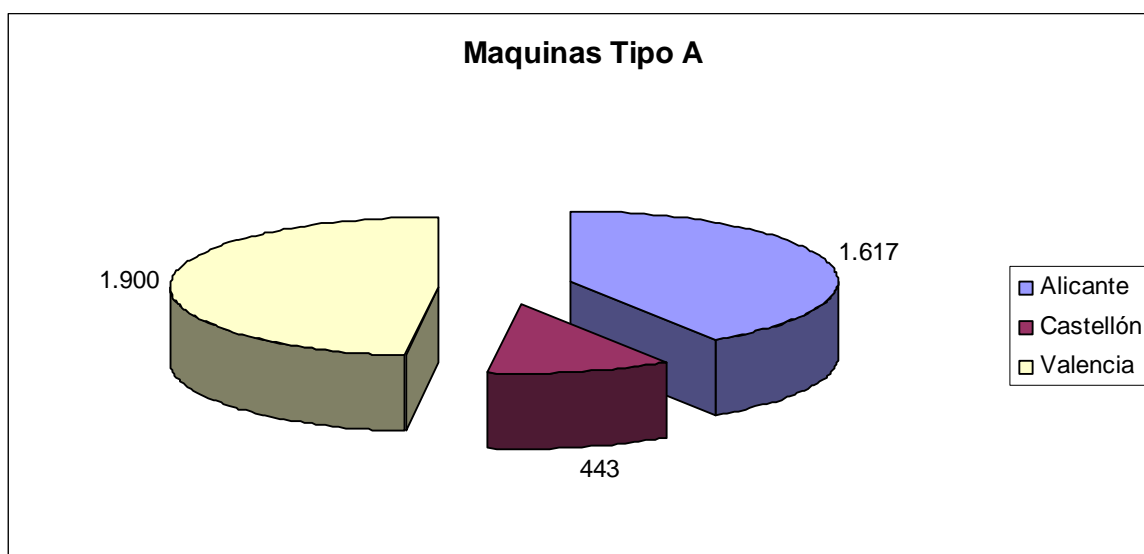
2005	2006	05/06	2007	06/07	2008	07/08	2009	08/09
74	69	- 6,76	67	- 2,89	66	-1,49	65	-1,52

En este subsector se aprecia una disminución de los ingresos brutos de las Salas de Bingo con respecto al año anterior de un 10,13%, esta disminución se ha producido en las tres provincias sin excepción, manteniéndose la tendencia a la baja del número de salas activas iniciada en años anteriores.

3.- MÁQUINAS RECREATIVAS Y DE AZAR

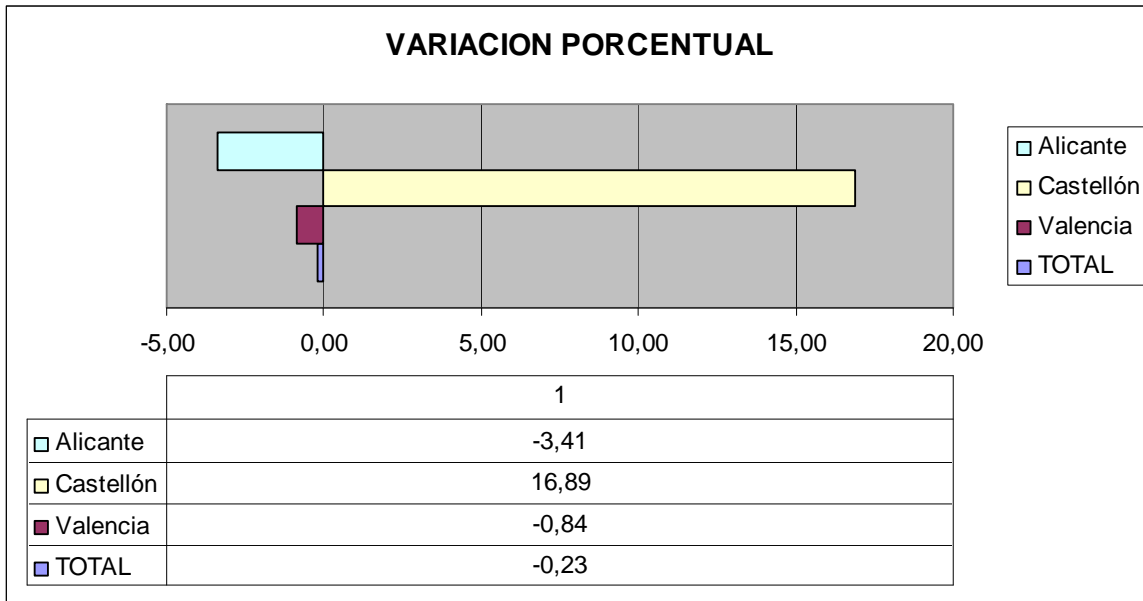
3.1. Máquinas Tipo A

Provincia	Núm. Máquinas	En Salones	En Hostelería
Alicante	1.617	533	1.084
Castellón	443	131	312
Valencia	1.900	251	1.649
TOTAL	3.960	915	3.045



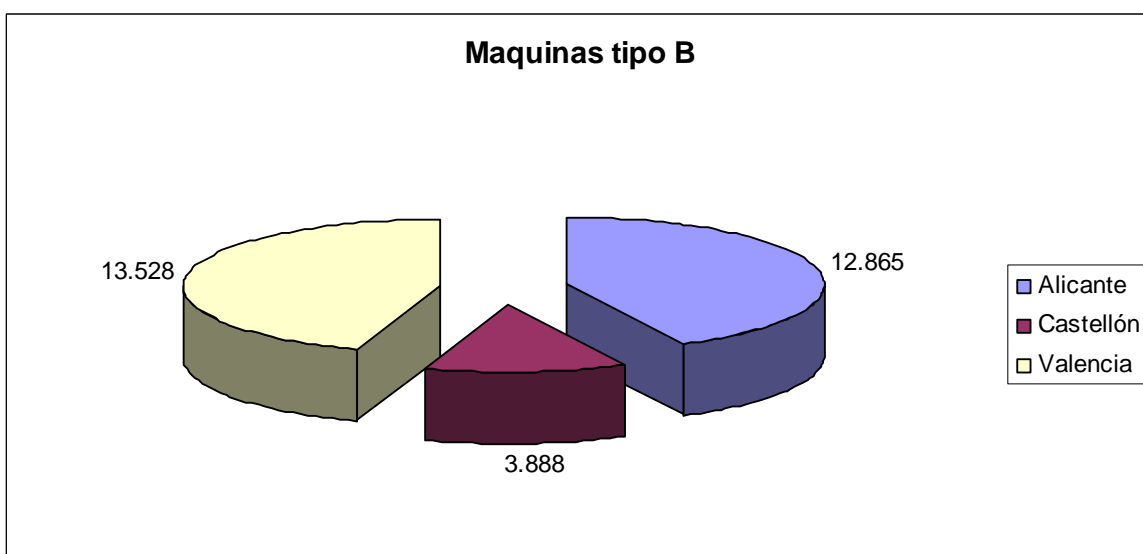
Las máquinas de tipo A siguen manteniendo la tendencia decreciente detectada en años anteriores.

Provincia	Núm. Máquinas 2008	Núm. Máquinas 2009	08/09
Alicante	1.674	1617	-3,40
Castellón	379	443	+16,89
Valencia	1.916	1900	-0,84
TOTALES	3.969	3.960	-0,23



3.2. Máquinas Tipo B

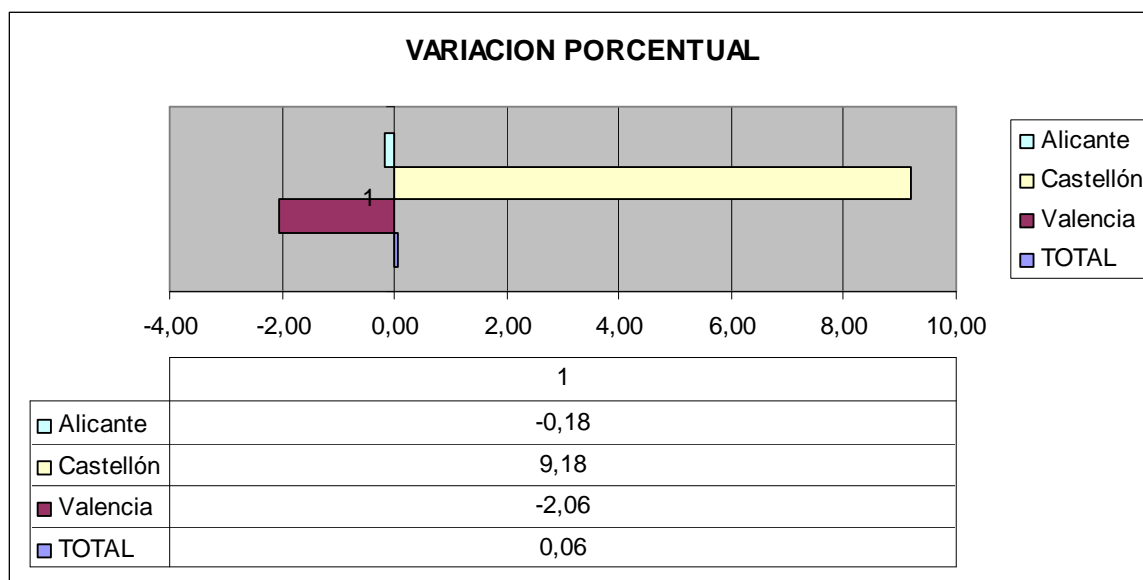
Provincia	Núm. Máquinas	En Salones y Salas de Bingo	En Hostelería
Alicante	12.865	2.552	10.313
Castellón	3.888	595	3.293
Valencia	13.528	1.393	12.135
TOTALES	30.281	4.540	25.741



Durante el año 2009 el número de máquinas en explotación en Salones de Juego y Sala de Bingo ha permanecido prácticamente estable, al igual que en

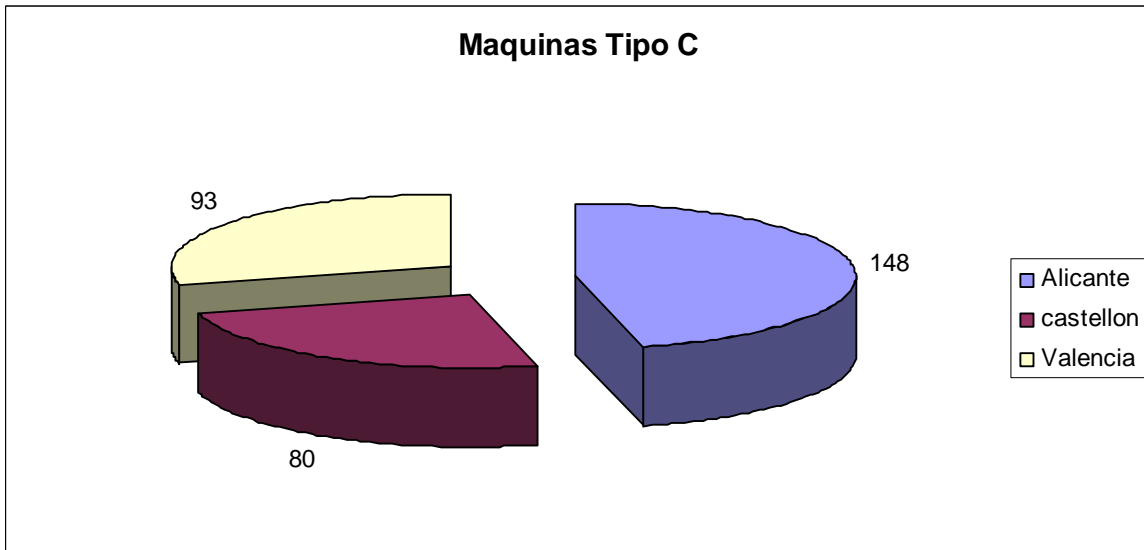
Hostelería y similares, si bien, se advierte un aumento en la provincia de Castellón.

Provincia	Núm. Máquinas 2008	Núm. Máquinas 2009	08/09
Alicante	12.888	12.865	-0,17
Castellón	3.561	3.888	9,18
Valencia	13.813	13.528	-2,06
TOTALES	30.262	30.281	0,06



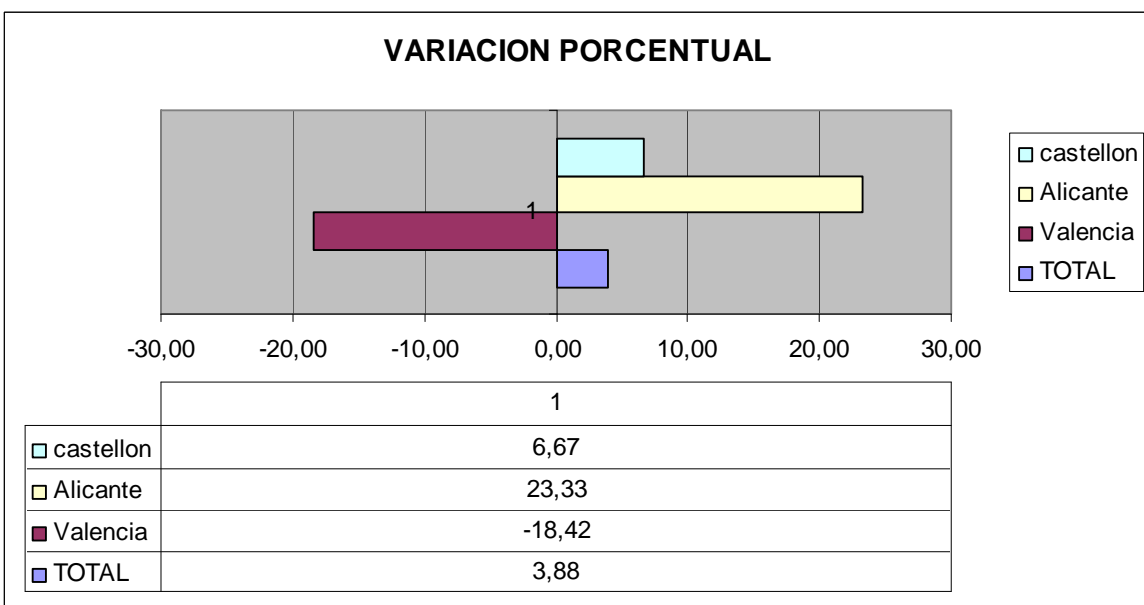
3.3. Máquinas Tipo C

Provincia	Núm. Máquinas
Alicante	148
Castellón	80
Valencia	93
TOTALES	321



El número de máquinas de tipo C ha tenido un aumento del 3,88% que podría ser debido a la entrada en funcionamiento de las Salas Apéndice de Villajoyosa y Peñíscola.

Provincia	Núm. Máquinas 2008	Núm. Máquinas 2009	08/09
Alicante	120	148	23,33
Castellón	75	80	6,67
Valencia	114	93	-18,42
TOTALES	309	321	3,88



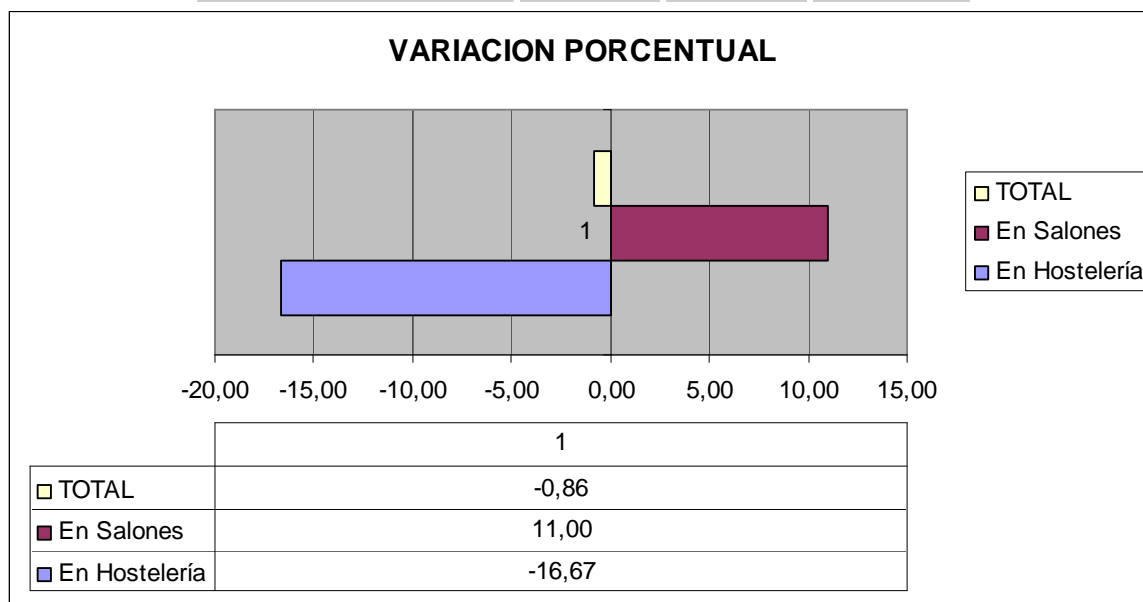
3.4. Cantidades jugadas por máquina

(Euros)

Modelo Máquina	En Hostelería	En Salones	En Salas de Bingo	En Casinos
Tipo A	625	1.110	----	---
Tipo B	63.962	66.408	94.370	---
Tipo C	----	---	---	199.033

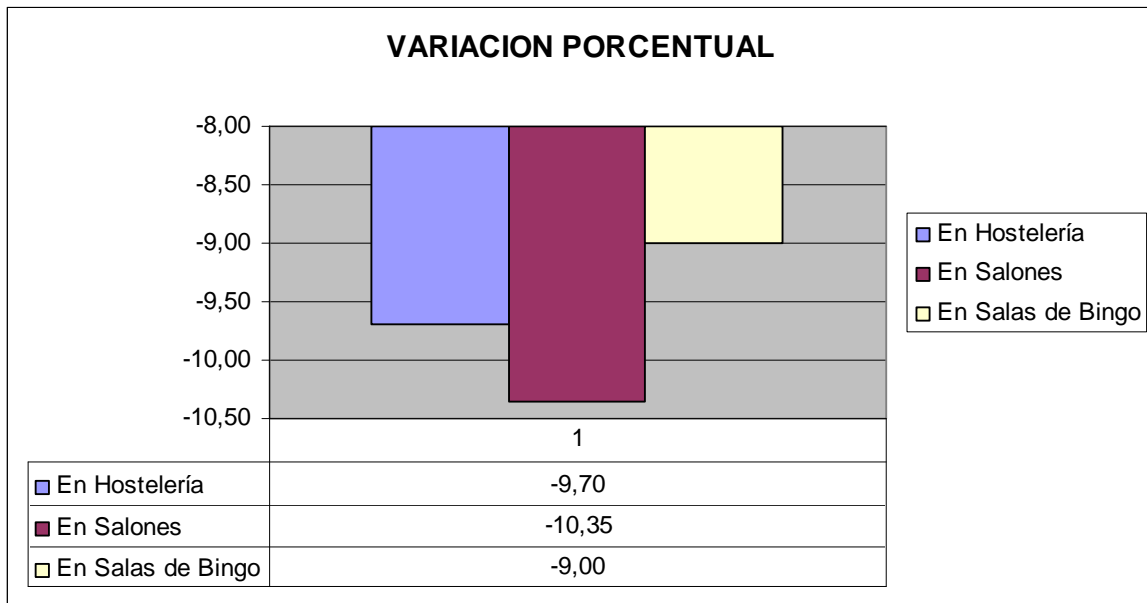
Las cantidades jugadas en las máquinas de Tipo A han tenido una disminución con respecto al año anterior en Hostelería, incrementándose estas cantidades en Salones, con todo ello el resultado global da un decrecimiento de un 0,86%.

Tipo A	2008	2009	08/09
En Hostelería	750	625	-16.67
En Salones	1.000	1.110	11
TOTAL	1.750	1.735	-0.86



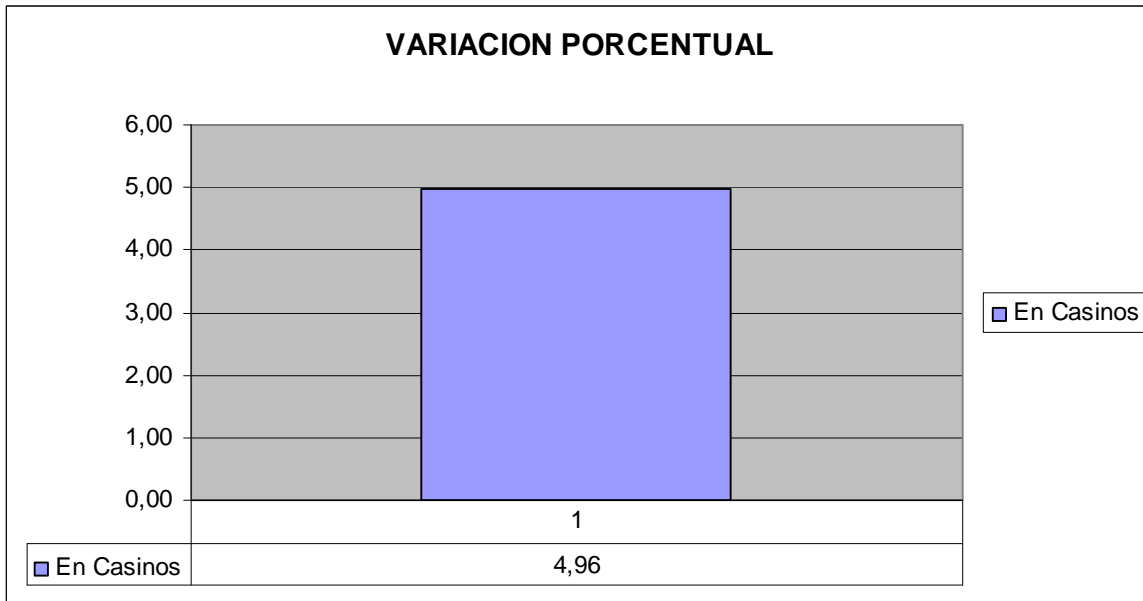
En las máquinas de Tipo B, en relación con el año 2008, se ha producido una disminución, en las instaladas en todos los subsectores.

Tipo B	2008	2009	08/09
En Hostelería	70.833	63.962	-9,7
En Salones	74.074	66.408	-10,35
En Salas de Bingo	103.703	94.370	-9,00



Con respecto a las máquinas de Tipo C, como ya se ha indicado en el apartado correspondiente a Casinos la recaudación ha experimentado un aumento.

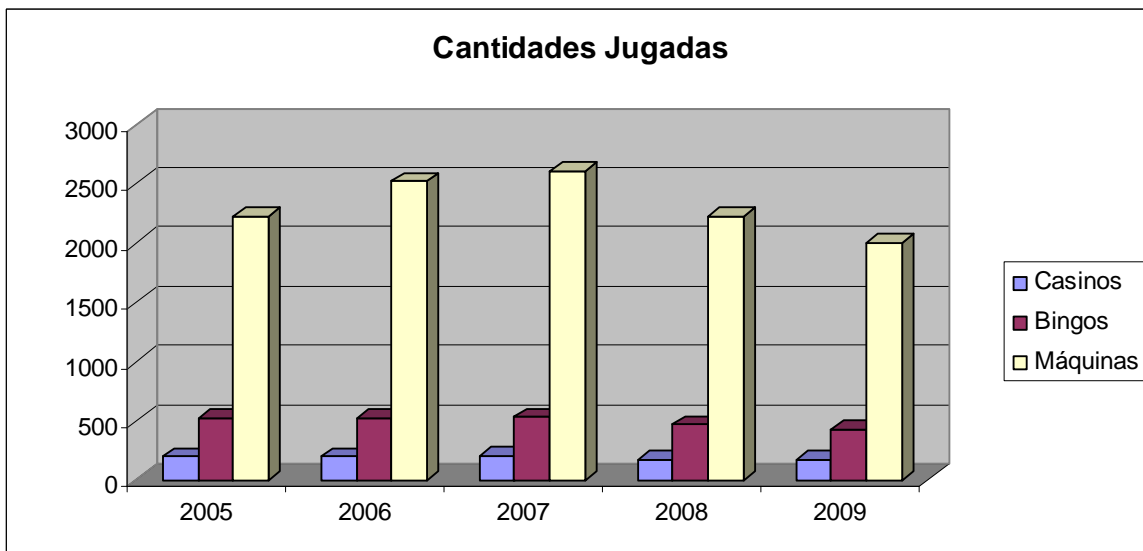
Tipo C	2008	2009	08/09
En Casinos	189.620	199.033	4,96



4. TOTALES CONSOLIDADOS: CANTIDADES JUGADAS.

(millones de euros)

Concepto	2005	2006	05/06	2007	06/07	2008	07/08	2009	08/09
Casinos	199	197	- 1'01	210	6'60	175	-16,67	179	2,28
Bingos	517	518	0'23	532	2'70	469	-11,84	422	-10,02
Máquinas	2.226	2.517	13'07	2.610	3'69	2.218	-15,02	2.003	-9,67



B – SUBSECTORES PÚBLICOS (Fuente L.A.E.)

– Cantidades Jugadas en la Comunitat. (millones de euros)

Alicante	2005	2006	05/06	2007	06/07	2008	07/08	2009	08/09
C. Lotería Nacional	290	305	5'17	318	5'90	305	-4,09	280	-8,20
C. Lotería Primitiva	90	90	0'00	89	- 1'11	90	1,12	84	-6,67
Bono – Loto	28	28	0'00	28	0'00	27	-3,57	26	-3,70
Quiniela Futbol	23	22	- 4'35	25	13'63	24	-4,00	21	-12,50
Quinigol	-----	0'38	-----	0'36	0'95	0'37	2,77	0,34	-8,11
Euromillones	35	44	25'71	40	- 9'09	46	15,00	49	6,52
Hípica Lototurf	----	0'43		0'44	2'32	0'42	-4,54	0,51	21,43
Hípica Quit. Plus	----	0'27		0'19	- 29'63	0'14	- 26'31	0'11	-21,43
Total	466	490	5'15	501	2'24	494	-1,40	463	-6,28

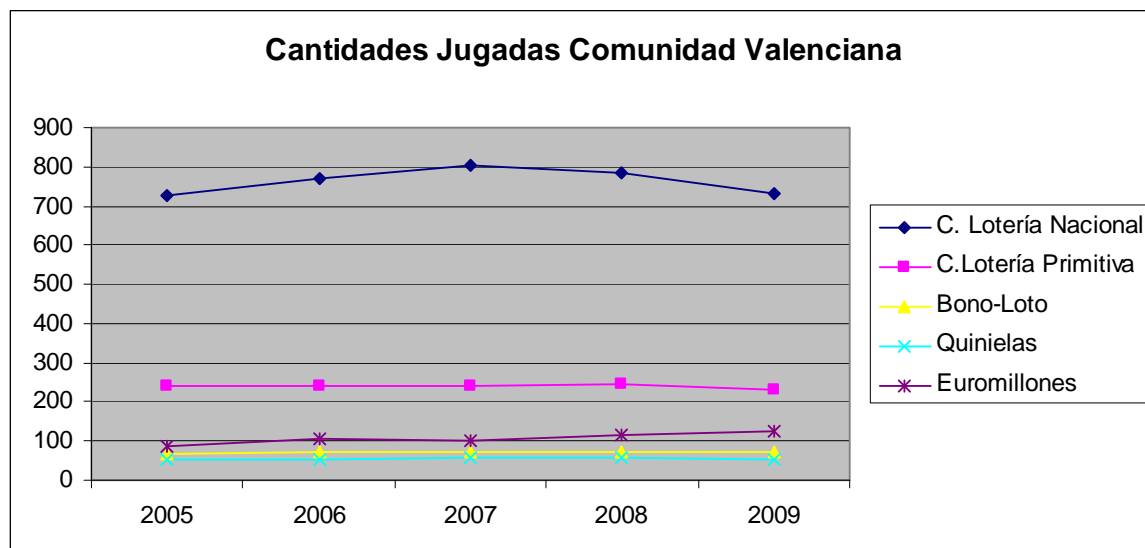
Castellón	2005	2006	05/06	2007	06/07	2008	07/08	2009	08/09
C. Lotería Nacional	64	67	4'69	71	5'97	74	4,23	71	-4,05
C.Lotería Primitiva	32	31	- 3'12	32	3'23	33	3,13	30	-9,09
Bono – Loto	8	8	0'00	8	0'00	8	0,00	8	0,00
Quiniela Futbol	7	7	0'00	8	14'29	8	0,00	7	-12,50
Quinigol	----	0'14	----	0'13	- 7'14	0'13	0,00	0,13	0,00
Euromillones	10	11	10'00	11	0'00	13	18,18	13	0,00
Hípica Lototurf	----	0'13	----	0'14	7'69	0'14	0,00	0'14	0,00
Hípica Quit. Plus	----	0'06	----	0'04	- 66'66	0'03	-25,0	0'02	-33,33
Total	121	125	3'31	130	4'00	136	4,62	130	-4,41

Valencia	2005	2006	05/06	2007	06/07	2008	07/08	2009	08/09
C. Lotería Nacional	374	395	5'61	413	6'19	406	-1,69	381	-6,16
C.Lotería Primitiva	120	121	0'83	122	0'83	123	0,82	118	-4,07
Bono-Loto	34	35	2'94	36	2'86	36	0,00	35	-2,78
Quinielas	25	24	- 4'00	26	8'33	25	-3,85	23	-8,00

Quinigol	----	0'60	----	0,61	1'67	0'61	0,00	0'60	-1,64
Euromillones	40	51	27'50	49	- 3'92	57	16,33	62	8,77
Hipica Lototurf	----	0'54	----	0,60	11'11	0'55	-8,33	0,69	25,45
Hipica Quit. Plus	----	0'35	----	0,36	2'86	0'31	-13,88	0'24	-22,58
Total	593	627	5'73	648	3'35	647	-0,15	623	-3,71

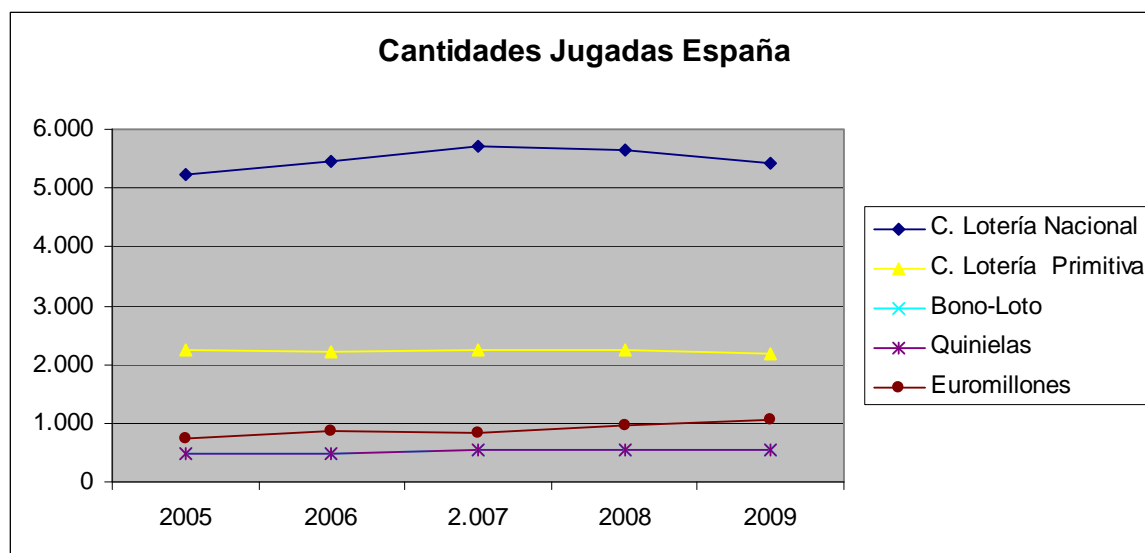
(millones de euros)

Total Comunidad	2005	2006	05/06	2007	06/07	2008	07/08	2009	08/09
C. Lotería Nacional	728	768	5'49	803	4,56	786	-2,12	733	-6,74
C.Lotería Primitiva	242	242	0'00	243	0,41	246	1,23	233	-5,28
Bono-Loto	70	71	1'42	72	1,41	71	-1,39	70	-1,41
Quiniela Futbol	55	53	- 3'63	59	11,32	57	-3,39	52	-8,77
Quinigol		1		1	0,0	1	0,0	1	0,0
Euromillones	85	106	24'70	100	-5,66	115	15,00	124	7,83
Hipica Lototurf		1		1	0,00	1	0,0	1	0,0
Hipica Quit. Plus		0'66		0,59	-10,61	0'48	-18,64	0'38	-20,83
TOTAL	1.180	1.243	5'34	1.280	2,98	1.278	-0,16	1.217	-4,77



2.- Cantidades Jugadas en el Total Nacional. (millones de euros)

	2005	2006	05/06	2007	06/07	2008	07/08	2009	08/09
C. Lotería Nacional	5.234	5.453	4'18	5.713	4'77	5.645	-1,19	5.425	-3,90
C. Lotería Primitiva	2.240	2.202	- 1'70	2.232	1'36	2.246	0,63	2.189	-2,54
Bono-Loto	602	600	- 0'33	617	2'83	614	-0,49	623	1,47
Quiniela Futbol	494	480	- 2'83	547	13'96	557	1,83	533	-4,31
Quinigol	--	10	--	10	0'00	11	10,00	10	-9,09
Euromillones	724	880	21'55	848	- 3'63	960	13,21	1.046	8,96
Hípica Lototurf	--	9	--	10	11'11	10	0,00	12	20,00
Hípica Quit. Plus	--	7	--	8	14'28	5	-37,50	4	-20,00
Canal Internet	--	5	--						
TOTAL	9.294	9.646	3'79	9.985	3'51	10.048	0,63	9.844	-2,03



3.- Participación de la Comunitat sobre la cantidad jugada en el Total Nacional

Modalidad Juego	2005	2006	2007	2008	2009
C. Lotería Nacional	13,91%	14,08%	14,06%	13,92%	13,53%
C. Lotería Primitiva	10,80%	10,99%	10,89%	10,81%	10,92%
Bono-Loto	11,63%	11,83%	11,67%	11,57%	11,31%
Quiniela Futbol	9,14%	11,04%	10,79%	10,22%	9,85%
Quinigol		10,00%	10,00%	10,47%	10,34%
Euromillones	17,21%	12,05%	11,79%	12,03%	11,91%
Hípica Lototurf		11,11%	10,00%	11,12%	11,27%
Hípica Quit. Plus		9,43%	7,38%	9,23%	9,36%
TOTAL	12,70%	12,89%	12,82%	12,72%	12,37%

Como se desprende de los cuadros precedentes, los resultados de los distintos juegos gestionados por la Entidad Pública Empresarial Loterías y Apuestas del Estado (L.A.E.) en el año 2009, en el ámbito nacional, han experimentado una disminución en comparación con el año anterior de un 2,03%. Se constata que los productos ofertados, con excepción de Euromillones, Bonoloto e Hípica Lototurf han disminuido con respecto al año anterior.

En la Comunitat Valenciana, se ha producido una disminución con respecto al año anterior del 4,77%, descendiendo los mismos juegos que en el ámbito nacional, más la Bonoloto. A la vez se observa que la Comunitat ha disminuido su porcentaje en las cantidades jugadas, en el total nacional.

C) OTROS SUBSECTORES (Fuente ONCE)

Cantidades Jugadas en la Comunitat

(millones de euros)

	2005	2006	05/06	2007	06/07	2008	07/08	2009	08/09
TOTAL	277	293	5'78	288	- 1'71	278	-3'47	252	-9,35

De los datos anteriores se desprende que los juegos gestionados por la Organización Nacional de Ciegos Españoles (ONCE) han experimentado un descenso con respecto al año 2008, siguiendo la tendencia a la baja iniciada en años anteriores.

D) TOTALES CONSOLIDADOS DE LOS SECTORES EN LA COMUNITAT.

1. Cantidades Jugadas (millones de euros)

Concepto	2005	2006	05/06	2007	06/07	2008	07/08	2009	08/09
Casinos	199	197	- 1'01	210	6'60	175	-16,67	179	2,28
Bingos	517	518	0'23	532	2'70	469	-11,84	422	-10,02
Máquinas	2.226	2.517	13'07	2.610	3'69	2.218	-15,02	2.003	-9,69
Subtotal I	2.942	3.232	9'86	3.352	3'71	2.862	-14,62	2.604	-9,01
C. Lotería Nacional (jueves y sábado)	728	768	5'49	803	4'56	786	-2,12	733	-6,74
C. Lotería Primitiva (jueves, sábado y gordo)	242	242	0'00	243	0'41	246	1,23	233	-5,28
Bono-Loto	70	71	1'43	72	1'41	71	-1,39	70	-1,41
Quiniela Futbol	55	53	- 3'64	59	11'32	57	-3,39	52	-8,77
Quinigol		1	-	1	0,0	1	0,0	1	0,0
Euromillones	85	106	24'71	100	- 5'66	115	15,00	124	7,83
Hípica Lototurf	-	1	-	1	0,0	1	0,0	1	0,0
Hípica Quit. Plus	-	0'66	-	0'59	- 10'60	0,48	-18'64	0,38	-20,83
Subtotal II	1.180	1.243	5'34	1.280	2'98	1.278	-0,16	1.217	-4,77
O.N.C.E.	278	293	5'40	288	- 1'71	278	- 3,47	252	-9,35
Subtotal III	278	293	5'40	288	- 1'71	278	- 3,47	252	-9,35
TOTAL	4.400	4.768	8'36	4.920	3'18	4.418	-10,20	4.073	-7,81

De los datos del presente cuadro se desprende que el volumen de juego en el año 2009, ha disminuido un 7,81% con respecto al año 2008, descendiendo dicho volumen en todos los sectores.

a) Respecto a los juegos privados (Casinos, Bingos y Máquinas):

En los juegos privados se observa una disminución del 9,01%. Examinados cada uno de los tres subsectores, se observa que las cantidades jugadas en máquinas han disminuido en un 9,69%, en las Salas de Bingo un 10,02%, y en los Casinos han aumentado un 2,28%.

Así pues, el juego privado sigue, sin lugar a dudas, en primer lugar entre los preferidos de la Comunitat, aun cuando ha experimentado un decrecimiento del 9,01%, con respecto al año anterior.

En el montante global jugado en la Comunitat el subsector privado significa el 63,93%.

b) Respecto a los juegos públicos:

El volumen de juego ha alcanzado en el año 2009, los 1.217 millones de euros, lo que representa una disminución respecto al año anterior del 4,77%.

Como consecuencia del volumen de juego indicado, el montante de gasto global en la Comunitat Valenciana de juegos públicos representa el 29,88% del total de gasto en juego en el año 2009

Los juegos públicos ocupan, pues, el segundo lugar entre los escogidos por lo valencianos.

c) Respecto de la ONCE:

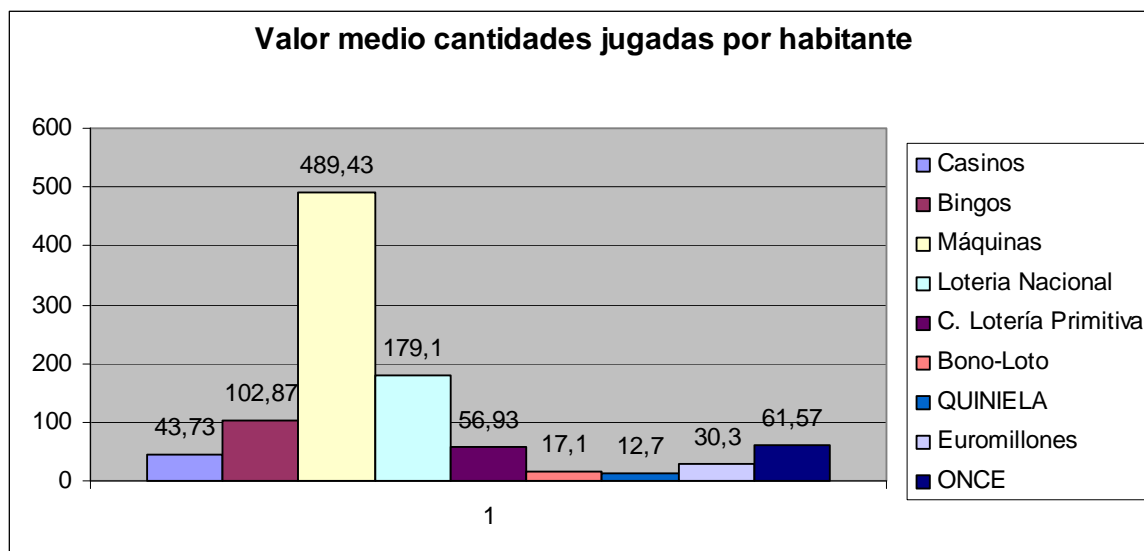
El volumen de juego ha alcanzado los 252 millones de euros, en el año 2009, lo que representa una disminución de un 9,35% respecto al año anterior, siendo su porcentaje el de un 6,19%, sobre el gasto total de juego en la Comunitat Valenciana.

2.- Valor medio de las cantidades jugadas por habitante

5.094.675 Habitantes (2.537.898 hombres y 2.556.777 mujeres) – Datos Censo 2009

4.092.469 Habitantes mayores de 18 años (A fecha 1 de Enero de 2010)

Concepto	Euros
Casinos	43,73
Bingos	102,87
Máquinas	489,43
Subtotal I	636,03
Lotería Nacional	179,10
C. Lotería Primitiva	56,93
Bono-Loto	17,10
Quiniela Futbol	12,70
Quinigol	0,24
Euromillones	30,30
Hípica Lototurf	0,24
Hípica Quit. Plus	0,09
Subtotal II	296,70
ONCE	61,57
Subtotal III	61,57
TOTAL	994,30



III .GESTIÓN 2009

A) SUBSECRETARIA. SERVICIO DE JUEGO Y SERVICIOS TERRITORIALES.

1. Organización y Recursos

La gestión del juego durante el ejercicio 2009 se ha continuado desarrollado desde la organización administrativa acorde con el Reglamento Orgánico y Funcional vigente en la Conselleria de Economía, Hacienda y Empleo en cuanto funcionalmente le compete. Para ello ha contado con los recursos humanos, materiales y financieros recogidos en la Ley de Presupuestos de la Generalitat para el ejercicio 2009.

Los objetivos perseguidos se establecen de forma específica en la Ley de la Generalitat Valenciana 4/1988, de 3 de junio, conjuntamente con lo establecido en los Reglamentos específicos de cada uno de los juegos.

La estructura orgánica no ha sufrido variación durante el año 2009. Al igual que en el ejercicio anterior, la estructura actual permite diferenciar aquellas funciones que corresponden en exclusiva a la Subsecretaría y al Servicio de Juego, dependiente de la misma, respecto de aquellas otras acometidas desde las unidades administrativas, afectas al juego, existentes en los Servicios Territoriales de Alicante, Castellón y Valencia.

1.1. Subsecretaría

Funciones:

- * Dirección
- * Coordinación
- * Control e Inspección
- * Autorización, Homologación e Inscripción.

1.2. Servicio de Juego

Funciones:

Gestión y tramitación de:

- a) Casinos, Bingos y Empresas Operadoras de Máquinas.
 - Autorizaciones
 - Renovaciones
 - Modificaciones

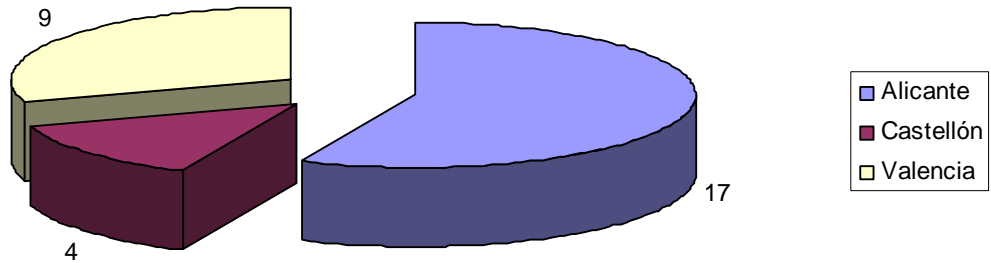
- b) Salones de Juego (Máquinas de tipo B)
- c) Rifas, Tómbolas y Combinaciones Aleatorias:
 - Ámbito Comunidad
 - Para cantidades superiores a 30.050'60 euros
- d) Registros de:
 - Empresas Operadoras
 - Fabricantes
 - Modelos
 - Distribuidores y Comerciales
 - Establecimientos de Juego
- e) Listado de "Prohibidos"
- f) Sanciones:
 - Faltas muy graves

1.2.1. Registros de Juego.

Registro de Salas de Bingo	65
Registro de Casinos	3
- Salas Apéndices	4
Registro de Fabricantes e Importadores	44
Registro de Comerciales y Distribuidores	18
Registro de Empresas Operadoras	690
Registro de Salones Recreativos:	

Alicante		17
Castellón		4
Valencia		9
Total		30

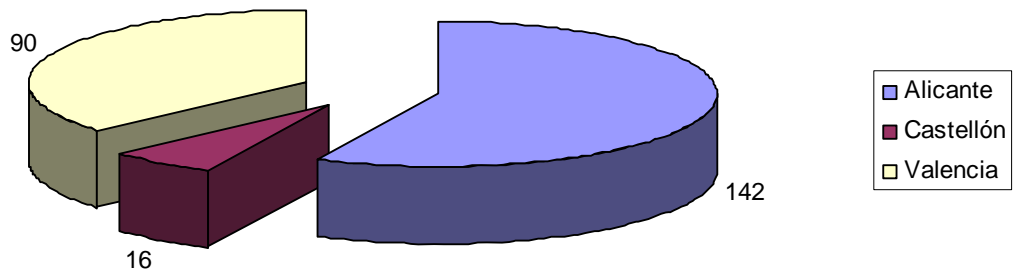
Registro de Salones Recreativos



Registro de Salones de Juego

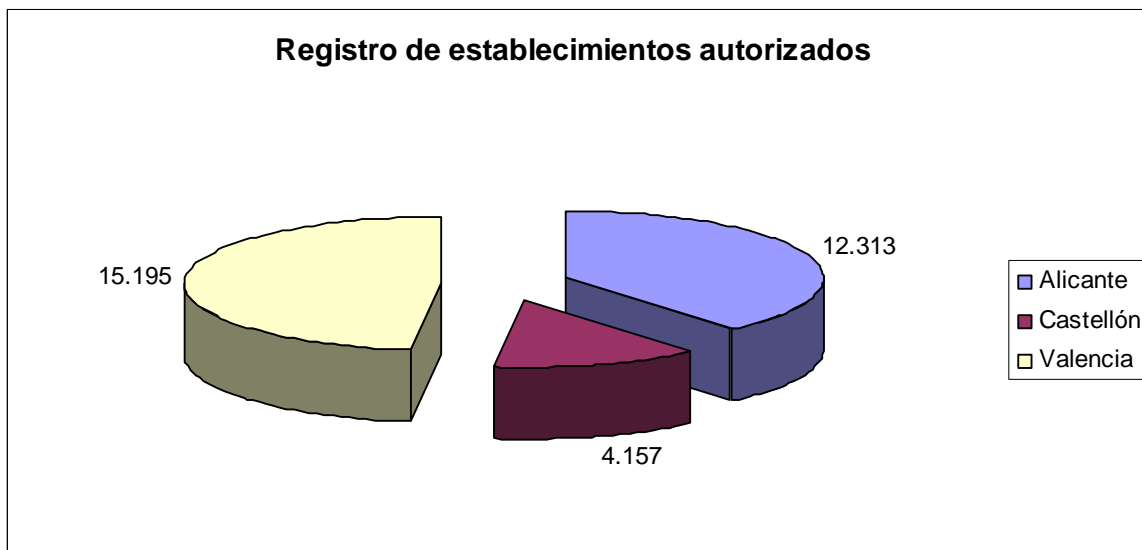
Alicante	142
Castellón	16
Valencia	90
Total	248

Registro de Salones de Juego



Registro de establecimientos autorizados para la instalación de máquinas recreativas tipo A y B.

Alicante	12.313
Castellón	4.157
Valencia	15.195
Total	31.665



1.3. Servicios Territoriales de Economía y Hacienda

Funciones de las Secciones Administrativas de Juego.

- a) Tramitación Administrativa (Casinos, Bingos y Empresas Operadoras de Máquinas)
- b) Carnets Profesionales (Casinos y Bingos)
- c) Autorizaciones de Explotación, de Establecimientos para la instalación y de instalación de máquinas.
- d) Salones recreativos (Máquinas de tipo A).
- e) Rifas, Tómbolas y Combinaciones Aleatorias:
 - ámbito Provincia
 - para cantidades inferiores a 30.050'60 euros.
- f) Tasa Fiscal
- g) Fianzas (Casinos, Bingos, Empresas Operadoras)
- h) Sanciones:
 - Faltas Leves
 - Faltas Graves
 - Recaudación de Sanciones

1.4. Recursos humanos.

Para el cumplimiento de sus funciones, el Servicio de Juego, dependiente de la Subsecretaría de la Consellería de Economía, Hacienda y Empleo, y las Secciones Administrativas de Juego, ubicadas en los Servicios Territoriales de Economía y Hacienda de las tres provincias, Alicante, Castellón y Valencia durante el año 2009 ha dispuesto de los siguientes medios personales.

El Servicio de Juego, está formado por una Jefatura de Servicio, tres Jefaturas de Sección (Autorizaciones, Sanciones y Juego), un técnico superior, una Jefatura de Negociado, cuatro administrativos, un auxiliar de gestión y un subalterno.

La Sección Administrativa de Juego de los Servicios Territoriales de Economía y Hacienda de Alicante, está formada por un Jefe de Sección, un Técnico Superior, dos Negociados y cinco Auxiliares de Gestión.

La Sección Administrativa de Juego de los Servicios Territoriales de Economía y Hacienda de Castellón de la Plana, está formada por un Jefe de Sección, un Técnico Superior, tres Negociados y dos Auxiliares de Gestión.

La Sección Administrativa de Juego de los Servicios Territoriales de Economía y Hacienda de Valencia, está formada por un Jefe de Sección, un Técnico Superior, un Negociado y siete Auxiliares de Gestión.

GRUPOS	UNIDAD ADMINISTRATIVA				TOTAL PERSONAL
	Subsecretaría / Servicio de Juego	Servicios Territoriales			
		Valencia	Alicante	Castellón	
AC	1	-	-	-	1
A	5	2	2	2	11
B	-	-	-	1	1
C	5	1	2	3	11
D	1	7	5	1	14
E	1	-	-	-	1
TOTAL	13	10	9	7	39

A los medios personales anteriores, como en ejercicios pasados, hay que añadir cuatro integrantes de la Policía Judicial - Brigada Especial del Juego, dos en Valencia y dos en Alicante, dependientes del Ministerio del Interior y que mantienen una estrecha colaboración en la gestión del Servicio de Juego y los Servicios Territoriales. Así como los efectivos adscritos a los Servicios Especiales de la Guardia Civil que, con dedicación no exclusiva a la materia, realizan una

labor en cuanto al control y mantenimiento del principio de legalidad en una materia tan especial como el juego, y determinados números del Cuerpo de Policía Autonómica, adscritos a la Dirección General de Interior de la Generalitat.

2.- Objetivos de Gestión y Resultados

El informe se estructura a tenor con el mandato de la Ley del Juego 4/88, de 3 de junio, de la Ley de Presupuestos para 2009, así como de los específicos de cada uno de los Reglamentos que regulan los distintos subsectores.

2.1. Objetivos

El objetivo básico en materia de Juego para 2009, ha sido el incremento y potenciación del nivel de prestación de los servicios alcanzados en los años precedentes, para lo cual, se ha seguido con las líneas de actuación establecidas en años anteriores, que han pasado por:

a) En lo referente a Casinos de Juego, mantenimiento, ordenación y control de los Casinos existentes, así como de las Salas Apéndice.

b) En lo referente a Salas de Bingos, mantenimiento del Registro de Empresas y Entidades Titulares, así como el de Empresas de Servicio y control e inspección de los mismos.

c) En lo referente a máquinas recreativas, mantenimiento, ordenación y adaptación de los registros de máquinas recreativas y de azar, de fabricantes e importadores, comerciales y distribuidores, Empresas Operadoras y establecimientos autorizados para la instalación de máquinas.

d) En lo referente a Salones Recreativos y de Juego, llevando a cabo la comprobación de la adaptación de los existentes al vigente Reglamento.

e) Mantenimiento de las relaciones con las distintas administraciones con competencia exclusiva en materia de juego.

f) Mantenimiento de los Servicios de Inspección y Control, mediante actuaciones tanto en el área administrativa como en el área tributaria.

g) Mantenimiento de reuniones con las diferentes asociaciones.

2.2 Gestión administrativa.

En cuanto a datos significativos de la gestión administrativa desarrollada durante 2009, cabe destacar:

1º.- Otorgamiento y revocación de los documentos profesionales para el desempeño de funciones en establecimientos de juego de la Comunitat Valenciana.

Alicante								239
Castellón								72
Valencia								238

2º.- Los Libros de Actas diligenciados por el Servicio de Juego, que deben poseer los establecimientos de juego de la Comunitat Valenciana.

Libros								250
--------	--	--	--	--	--	--	--	-----

3º.- Autorizaciones, caducidad, apertura, renovaciones y modificaciones de autorización de Empresas Operadoras.

Altas								12
Cancelación/Caducidad								40
Modificaciones								39
Desistimientos								-

4º.- Autorizaciones, caducidad, apertura, renovaciones y modificaciones de autorización de Salas de Bingo.

Autorizaciones								-
Denegaciones								-
Renovaciones								-
Modificaciones								25
Caducidad/bajas								1
Transmisión titularidad Sala								-
Recursos de Alzada								-

5°.- Autorización, caducidad, renovación, modificación de la autorización de Empresas de Servicios.

Autorizaciones					-
Renovaciones					-
Modificaciones					3
Caducidad/Cancelación					1

6°.- Autorización, modificación y extinción de Empresas Fabricantes e Importadores de material de juego que desarrollen su actividad en el ámbito de la Comunitat Valenciana.

Autorizaciones					3
Renovaciones					4
Denegadas					-
Modificaciones					8
Caducidad/Cancelación					4
Recursos Alzada					-

7°.- Autorizaciones, modificaciones y extinción de Empresas Comercializadoras y Distribuidoras de material de juego que desarrollen su actividad en el ámbito de la Comunitat Valenciana.

Autorizaciones					2
Renovaciones					3
Denegadas					-
Modificaciones					4
Caducidad/Cancelación					-

8°.- Otorgamiento de permisos de explotación de máquinas recreativas y de azar.

Alicante

-Autorizaciones de Explotación:	
Tipo A	18

Tipo B	101
Tipo C	54
- Autorización de boletines de situación de máquinas A	352
- Autorización de instalación de máquinas B	2.464
- Autorización de instalación de máquinas C	81
- Bajas/cancelaciones de autorizaciones de Explotación:	
Tipo A	173
Tipo B	180
Tipo C	22
- Bajas/cancelaciones de autorizaciones de:	
Boletines de situación máquinas tipo A	372
Instalación máquinas tipo B	2.489
Instalación máquinas tipo C	3
- Alta/Baja de Máquina B por sustitución (canjes)	2.998
- Recursos Alzada autorizaciones Explotación / Aut. Instl.	3
- Cancelación de inscripción en Reg. Establec. Juego	181
- Autorizaciones de Establecimientos concedidas	293
- Autorizaciones cambio de titularidad	917

Castellón

Autorizaciones de Explotación:	
Tipo A	6
Tipo B	17
Tipo C	15
- Autorización de boletines de situación de máquinas A	144
- Autorización de instalación de máquinas B	890
- Autorización de instalación de máquinas C	33
-Bajas/cancelaciones de autorizaciones de explotación:	
Tipo A	96

Tipo B	19
Tipo C	9
- Bajas/cancelaciones de autorizaciones de:	
Boletines de situación máquinas tipo A	70
Instalación máquinas tipo B	840
Instalación máquinas tipo C	9
- Alta/Baja de Máquina B por sustitución (canjes)	935
- Recursos Alzada autorizaciones Explotación / Aut. Instl.	1
- Cancelación de inscripción en Reg. Establec. Juego	0
- Autorizaciones de Establecimientos concedidas	92
- Autorizaciones cambio de titularidad	362

Valencia

-Autorizaciones de Explotación:	
Tipo A	15
Tipo B	54
Tipo C	0
- Autorización de boletines de situación de máquinas A	434
- Autorización de instalación de máquinas B	3.063
- Autorización de instalación de máquinas C	8
- Bajas/cancelaciones de autorizaciones de Explotación:	
Tipo A	267
Tipo B	99
Tipo C	31
- Bajas/cancelaciones de autorizaciones de:	
Boletines de situación máquinas tipo A	585
Instalación máquinas tipo B	3.010
Instalación máquinas tipo C	27
- Alta/Baja de Máquina B y C por sustitución (canjes)	3.776
- Recursos Alzada autorizaciones Explotación / Aut. Instl.	10

- Cancelación de inscripción en Reg. Establec. Juego	9
- Autorizaciones de Establecimientos concedidas	266
- Autorizaciones cambio de titularidad	1.346

8°.- Autorización, caducidad, apertura, renovación y modificación de instalación de Salones de juego y recreativos:

Salones de Juego:

Servicio de Juego

Autorizaciones	20
Denegadas	-
Modificaciones	36
Cancelaciones/Desistimientos	12
Cambios de titularidad	4

Salones Recreativos y de Juego:

Alicante

Autorizaciones de salones recreativos	0
Autorización de funcionamiento de recreativos	0
Autorización de funcionamiento de juego	15
Renovaciones salones de juego y recreativos	23

Castellón

Autorizaciones de salones recreativos	0
Autorización de funcionamiento de recreativos	0
Autorización de funcionamiento de juego	3
Renovaciones salones de juego y recreativos	2

Valencia

Autorizaciones de salones recreativos	3
Autorización de funcionamiento de recreativos	3

Autorización de funcionamiento de juego	14
Renovaciones salones de juego y recreativos	7

9°.- Autorización Administrativa para rifas-tómbolas y Combinaciones Aleatorias en el ámbito territorial de la Comunitat Valenciana

Servicio de Juego	15
Alicante	14
Castellón	5
Valencia	-

10°.- Expedientes tramitados en solicitud de exclusión e inclusión de los listados de prohibidos a Salas de Bingo y Casinos.

Bingos de la Comunitat

Inclusiones:	
Petición por la parte interesada	215
Petición por la Sala	32
TOTAL	247
Exclusiones	139
Total acumulado a 31/12/2008	6.774

Casinos en la Comunitat

Inclusiones:	
Petición por la parte interesada	135
Petición por la Sala	93
TOTAL	228
Exclusiones	51
Total acumulado a 31/12/2008	4.869

11°.- Por la singularidad de los actos administrativos o por la trascendencia de los mismos, merecen mención aparte los siguientes expedientes:

Homologación material de juego:

Autorizaciones	6
Renovaciones	1
Denegaciones	-
Modificaciones	-

Homologación de Máquinas

Tipo A	7
Tipo B	45
Tipo C	21

Modificaciones homologaciones

Tipo A	3
Tipo B	8
Tipo C	5

Exclusiones máquinas del reglamento --

12°.- Autorizaciones y modificaciones de Casinos de Juego y Salas

Apéndice:

Autorización de instalación	2
Autorización de apertura	2
Renovación de un Casino de Juego	1
Modificaciones de autorizaciones	68
Recurso de Alzada	-
Cambios de Ubicación	1
Torneos Máquinas	11
Torneos Naipes	43

13º.- Recursos de alzada interpuestos contra Resoluciones adoptadas por la Subsecretaría y las Direcciones Territoriales de Economía y Hacienda:

Tramitados	26
Resueltos	26

14º.- Devolución de avales: 90

2.3. Control e Inspección

En cuanto a la acción de control e inspección que viene muy relacionada con la indicada anteriormente de tramitación administrativa en el ejercicio 2008, se han seguido las mismas pautas que en años anteriores y se observa que el número de irregularidades detectadas se mantiene en unos niveles reducidos, lo que demuestra que el sector se mueve en unos índices de elevado cumplimiento de la normativa.

- Inspecciones y Comprobaciones practicadas

	Inspecciones	Actas	Informes
Casinos	258	2	
Salas de Bingo	612	17	
Salones recreativos	123		
Máquinas recreativas	10.253		
Establecimientos hostelería	841	1	175
Maquinas en régimen de ensayo		88	
Comprobación destrucción máquinas		11	
Informes asuntos Casinos			490
Informes sobre Salas de Bingo			271
Informes Salas y Salones			39
Informe apertura Salas y Salones			31
Informe sobre asuntos varios			596
Juegos clandestinos			34
Informes sobre renovaciones			10
Otros			181

- Infracciones y Sanciones

Expedientes incoados por faltas muy graves		114
Expedientes incoados por faltas graves y leves		419
Resoluciones dictadas		518
Recursos de Reposición		3
Recursos de Alzada		54
Importe de las sanciones impuestas		943.528 €

3.- Normativa

Durante el año 2009 se han tramitado, aprobado y publicado las siguientes normas:

Decreto 142/2009, de 18 de septiembre, del Consell, por el que se aprueba el Reglamento de Casinos de Juego de la Comunitat Valenciana, publicado en el Diario Oficial de la Comunitat Valenciana, en fecha 25 de septiembre de 2009.

Decreto 150/2009, de 2 de octubre, del Consell, por el que se modifican determinados preceptos del Decreto 44/2007, de 20 de abril, del Consell, por el que se aprobó el Reglamento de Salones recreativos y Salones de Juego, publicado en el Diario Oficial de la Comunitat Valenciana, en fecha 6 de octubre de 2009.

Decreto 200/2009, de 6 de noviembre, del Consell, por el que se modifican determinados preceptos del Decreto 115/2006, de 28 de julio, del Consell, por el que se aprobó el Reglamento de Máquinas recreativas y de Azar, publicado en el Diario Oficial de la Comunitat Valenciana, en fecha 9 de noviembre de 2009.

Orden de 4 de diciembre de 2009, de la Conselleria de Economía, Hacienda y Empleo, por la que se modifica el anexo del Reglamento del Juego del Bingo, aprobado mediante el Decreto 43/2006, de 31 de marzo, del Consell, publicado en el Diario Oficial de la Comunitat Valenciana, en fecha 10 de diciembre de 2009.

B) GESTIÓN AUTONÓMICA E INSTITUCIONAL.

1. Comisión del Juego.

La Comisión del Juego como órgano consultivo en cuantas materias debe pronunciarse el Consell, durante el año 2009 se reunió en sesión ordinaria, en tres ocasiones:

- El día 25 de junio de 2009, se informó favorablemente la modificación del Reglamento de Máquinas Recreativas y de Azar, posteriormente aprobada por Decreto 200/2009, de 6 de noviembre, del Consell, por el que se modifican determinados preceptos del Decreto 115/2006, de 28 de julio, del Consell. Asimismo, se informó favorablemente la modificación del Reglamento de Salones Recreativos y Salones de Juego, posteriormente aprobada por Decreto 150/2009, de 2 de octubre, del Consell, por el que se modifican determinados preceptos del Decreto 44/2007, de 20 de abril, del Consell. Por último se informó favorablemente la renovación de la autorización de instalación y permiso de funcionamiento del Gran Casino de Castellón.
- El día 30 de julio de 2009 se informó favorablemente el Decreto 142/2009, de 18 de septiembre, del Consell, por el que se aprueba el Reglamento de Casinos de Juego de la Comunitat Valenciana.
- El día 19 de noviembre de 2009 se informó favorablemente la Memoria Anual del Juego correspondiente al ejercicio 2008, así como la modificación del Anexo del reglamento del juego del Bingo que se aprobó por Orden de 4 de diciembre de 2009, de la Conselleria de Economía, Hacienda y Empleo

2. Comisión Sectorial.

La Comisión Sectorial se reunió el día 15 de julio de 2009, y en ella se trataron, en líneas generales los siguientes asuntos:

- Debates y propuestas sobre criterios comunes relativos a la ordenación del juego a través de sistemas interactivos.
- Intercambio de información en materia de lucha contra el juego ilegal.
- Desarrollo de iniciativas a nivel comunitario: Directiva 2006/123/CE de Servicios del Mercado Interior
- Información sobre novedades normativas de las Comunidades Autónomas en materia de juego.

- Información sobre nueva instrucción en materia de informes preceptivos de orden público (Ministerio del Interior).
- Información sobre regulación estatal en materia de instalación de máquinas recreativas y de azar en buques de pasaje con trayectos interautonómicos.